



COMUNE DI NOCERA INFERIORE
Provincia di Salerno

Settore LL.PP

Progetto Esecutivo

Manutenzione straordinaria del locale cimitero

<input checked="" type="checkbox"/>	Tav.n.1	Relazione illustrativa		Tav. n.9	Computo metrico
	Tav. n.2	Corografia		Tav. n.10	Analisi Prezzi
	Tav. n.3	Rilievo fotografico		Tav. n. 11	Elenco Prezzi
	Tav. n.4	Planimetria generale		Tav. n.12	Analisi incidenza manodopera
	Tav. n.5	Planimetria con pavimentazioni		Tav. n. 13	Analisi incidenza Sicurezza
	Tav. n.6	Planimetria con rete fognaria		Tav. n. 14	Piano di sicurezza e coordinamento
	Tav. n.7	Profili rete fognaria		Tav. n. 15	Piano di Manutenzione
	Tav. n.8	Particolari costruttivi		Tav. n. 16	Capitolato Speciale D'Appalto

Data:

PROGETTISTI:

Ing. R. Cesarano
Geom. P. Faiella
Geom. M. Salucci

Collaboratore Geom. E. Verdini

PREMESSE

A seguito dell'incarico ricevuto dal Dirigente del Settore LL.PP., gli scriventi tecnici, dipendenti dell'Ente, hanno redatto il presente progetto dei lavori di "Manutenzione straordinaria del locale cimitero" che è inserito nel programma triennale delle OO.PP. 2014-2016 ed in particolare nell'elenco annuale del 2014.

RELAZIONE DESCRITTIVA

Il presente progetto consegue la verifica dei luoghi con misurazioni e ispezioni alla zona denominata "vecchio cimitero" che rappresenta il primo nucleo destinato ai servizi cimiteriali .

L'area dove si va ad intervenire ha forma rettangolare con lato lungo nel senso nord-sud ed ha dimensioni di circa 200m x 80m, con una superficie di circa 16.000,00 mq ed accesso dall'ingresso principale di via Petrarca.

Una serie di viali e vialetti disposti in modo abbastanza regolare ed in modo perpendicolare, delimitano vari "quadrati" destinati ad interro , a cappelle e ad edicole.

Tali viali, al momento, si presentano in cattive condizioni di conservazione , ed in particolare la superficie calpestabile costituita da una miscellanea di materiali (asfalto, calcestruzzo, mattonelle ed altro) presenta numerose sconessioni , avvallamenti e un notevole deterioramento generale.

Alcuni "quadrati" non sono delimitati da cordoni, mentre in altri, quelli esistenti, sono deteriorati e in parte danneggiati e/o mancanti.

Tutta l'area è priva di sottoservizi ed impianti a rete quali la rete fognaria e quella elettrica, mentre quella idrica è costituita da tubazioni di piccolo diametro e materiali diversi.

Intervento proposto

Per cui con questo progetto , sulla base delle risorse disponibili ,si tende ad eliminare alcuni inconvenienti presenti anche per la sicurezza dei frequentatori e a soddisfare le varie esigenze su indicate ed in particolare :

- ✚ A dotare questa parte di struttura di una rete fognaria per le acque di pioggia per un corretto smaltimento e per ridurre l'infiltrazioni nelle sepolture e nei manufatti esistenti ;
- ✚ a predisporre le canalizzazioni idrica ed elettrica con la posa di cavidotto vuoto e di tubazione idrica non alimentata, da utilizzare successivamente evitando scavi e danneggiamenti delle nuove pavimentazioni che si intende realizzare ;
- ✚ a delimitare con cordoni tutti i "quadrati" , con nuova installazione o con sostituzione di quelli danneggiati ;
- ✚ ad effettuare la manutenzione di tutta la muratura esterna prospiciente via Petrarca, dell'ingresso, della sala d'attesa e degli uffici e servizi ubicati nel corpo di fabbrica posto all'entrata principale , con la ripresa di parti di intonaco, preparazione dei fondi e successiva tinteggiatura ;
- ✚ al ripristino delle opere in ferro con verniciatura previa preparazione ;
- ✚ al risanamento di alcuni pilastri ubicati nel porticato lato ferrovia ;
- ✚ alla sistemazione delle pavimentazioni dei viali con conglomerato bituminoso e sui viali principali con calcestruzzo stampato colorato.
- ✚ ad altre opere di finitura .

Di seguito si descrivono i vari interventi a farsi

:

- fresatura delle pavimentazioni esistenti;
- scavo a sezione obbligata con mezzi meccanici e a mano in terreno e rocce sciolte;
- demolizioni di parti di calcestruzzo;
- rimozioni di parti di cordoni deteriorate;
- posa in opera di tubazione per fognatura in PVC rigido DE 200 mm e DE 315mm, SN 4 kN/mq;
- posa in opera di cavidotto corrugato DN 90mm;
- posa in opera di tubazione in polietilene PE 100 DN 63 mm;
- posa in opera di sabbia di cava per letto di posa tubazioni;
- posa in opera di pozzetti prefabbricati in cemento vibrato;
- posa in opera di cordoni prefabbricati in calcestruzzo;
- posa in opera di coprimuro in cotto;
- posa in opera di caditoie e chiusini in ghisa sferoidale;
- posa in opera di guaina impermeabile;
- spicconatura e rifacimento di parti di intonaco;
- tinteggiatura interna ed esterna previa preparazione del sottofondo;

- verniciatura di opere in ferro previa preparazione;
- rinterro;
- realizzazione di pavimentazioni bituminose;
- realizzazioni di pavimentazioni in calcestruzzo stampato;
- trasporto a discarica dei materiali di risulta..

Per ulteriori particolari si rimanda agli altri elaborati allegati alla presente che si elencano:

- Tav. n. 2 - corografia;
- Tav. n. 3 - rilievo fotografico
- Tav. n. 4 - planimetria generale;
- Tav. n. 5 - planimetria con pavimentazioni;
- Tav. n. 6 - planimetria con rete fognaria;
- Tav. n. 7 - profili rete fognaria;
- Tav. n. 8 - particolari costruttivi;
- Tav. n. 9 - computo metrico
- Tav. n. 10 - analisi prezzi;
- Tav. n. 11 - elenco prezzi;
- Tav. n. 12 - analisi incidenza manodopera;
- Tav. n. 13 - analisi incidenza sicurezza;
- Tav. n. 14 - piano di sicurezza e coordinamento;
- Tav. n. 15 - piano di manutenzione;
- Tav. n. 16 - capitolato speciale d'appalto.

Per quanto sopra esposto e dallo sviluppo del computo metrico si ricava il seguente quadro riepilogativo del costo dei lavori, per un complessivo quadro economico:

A) OPERE

Lavori a misura **euro 245.767,11**

(di cui oneri per la sicurezza euro 3.063,92 e
oneri per la manodopera € 85.992,78)

B) SOMME A DISPOSIZIONE

- IVA 10 % sui lavori euro 24.576,71
- Competenze tecniche. euro 4.915,34

- Lavori in economia e oneri di scarica euro 23.000,00

-Spese generali, pubblicazioni e
Arrotondamenti euro 1.740,84

Sommano **euro 54.232,89**

TOTALE euro 300.000.,00

(euro trecentomila/00)

I tecnici



COMUNE DI NOCERA INFERIORE
Provincia di Salerno

Settore LL.PP

Progetto Esecutivo

Manutenzione straordinaria del locale cimitero

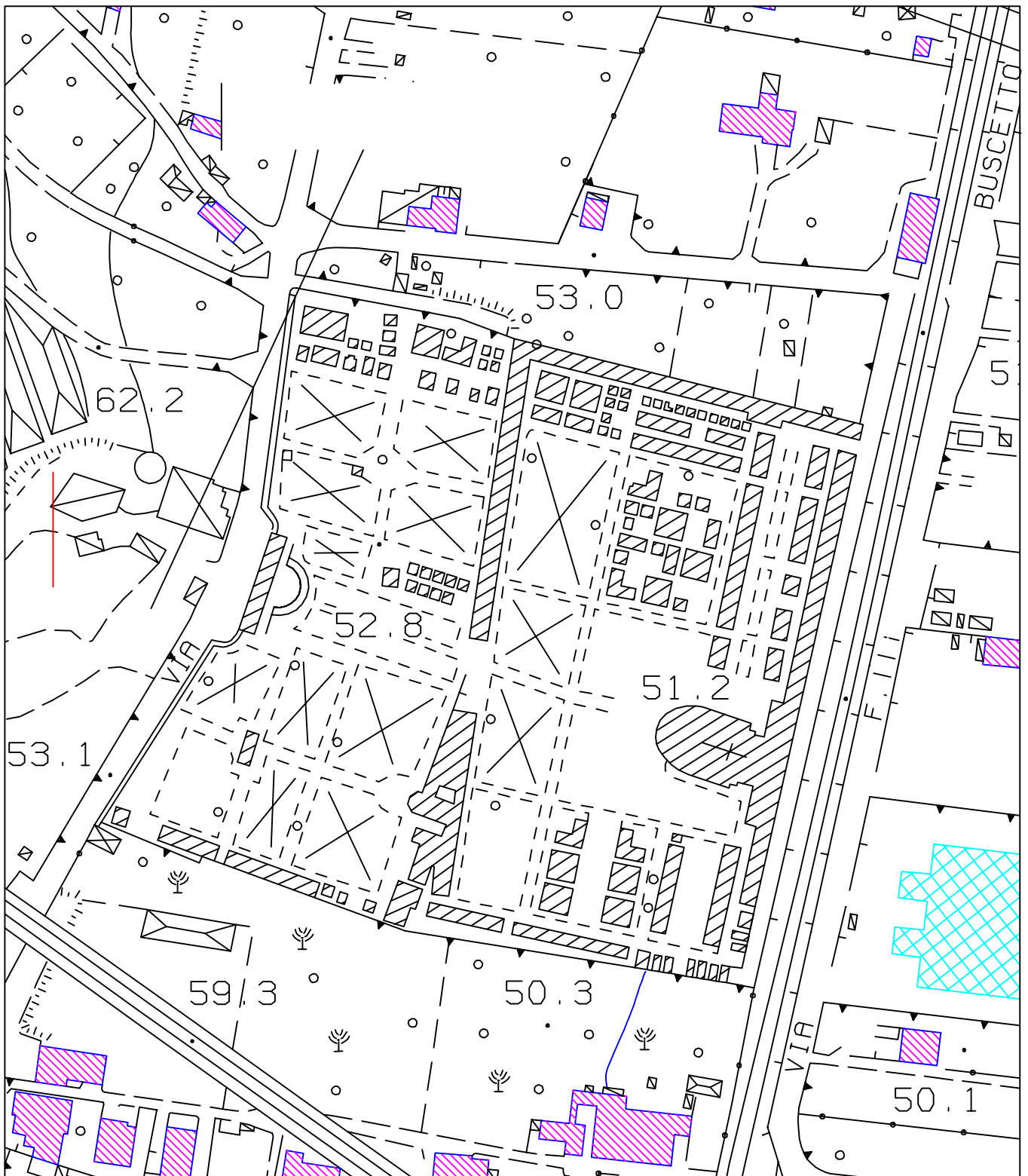
	Tav.n.1	Relazione illustrativa		Tav. n.9	Computo metrico
X	Tav. n.2	Corografia		Tav. n.10	Analisi Prezzi
	Tav. n.3	Rilievo fotografico		Tav. n. 11	Elenco Prezzi
	Tav. n.4	Planimetria generale		Tav. n.12	Analisi incidenza manodopera
	Tav. n.5	Planimetria con pavimentazioni		Tav. n. 13	Analisi incidenza Sicurezza
	Tav. n.6	Planimetria con rete fognaria		Tav. n. 14	Piano di sicurezza e coordinamento
	Tav. n.7	Profili rete fognaria		Tav. n. 15	Piano di Manutenzione
	Tav. n.8	Particolari costruttivi		Tav. n. 16	Capitolato Speciale D'Appalto

Data:

PROGETTISTI:

Ing. R. Cesarano
Geom. P. Faiella
Geom. M. Salucci

Collaboratore Geom. E. Verdini



STRALCIO AEROFOTOGRAMMETRICO

SCALA 1 : 2000



COMUNE DI NOCERA INFERIORE
Provincia di Salerno

Settore LL.PP

Progetto Esecutivo

Manutenzione straordinaria del locale cimitero

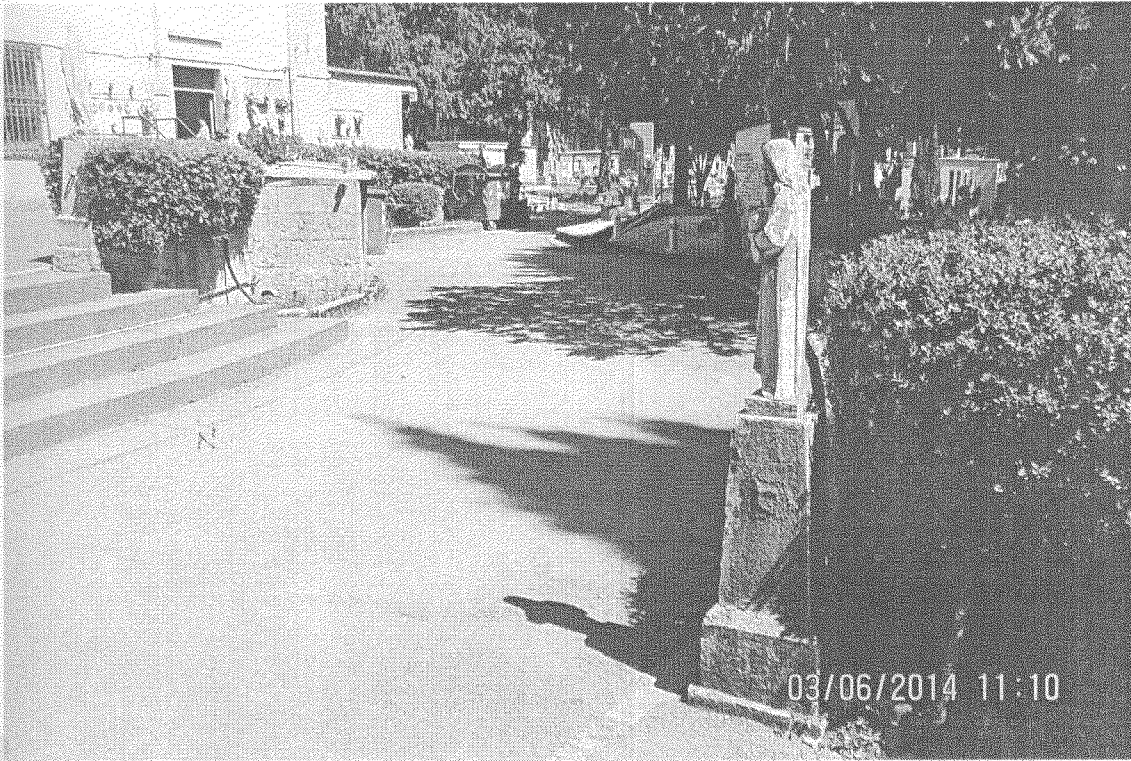
	Tav.n.1	Relazione illustrativa		Tav. n.9	Computo metrico
	Tav. n.2	Corografia		Tav. n.10	Analisi Prezzi
X	Tav. n.3	Rilievo fotografico		Tav. n. 11	Elenco Prezzi
	Tav. n.4	Planimetria generale		Tav. n.12	Analisi incidenza manodopera
	Tav. n.5	Planimetria con pavimentazioni		Tav. n. 13	Analisi incidenza Sicurezza
	Tav. n.6	Planimetria con rete fognaria		Tav. n. 14	Piano di sicurezza e coordinamento
	Tav. n.7	Profili rete fognaria		Tav. n. 15	Piano di Manutenzione
	Tav. n.8	Particolari costruttivi		Tav. n. 16	Capitolato Speciale D'Appalto

Data:

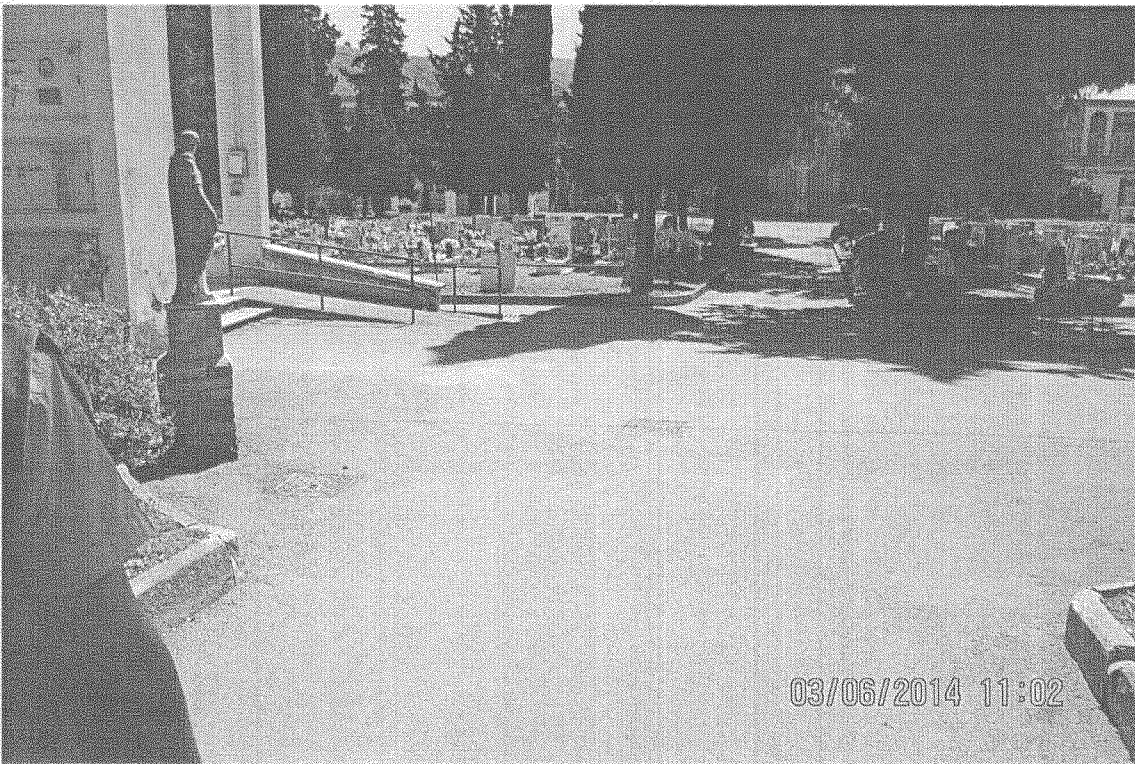
PROGETTISTI:

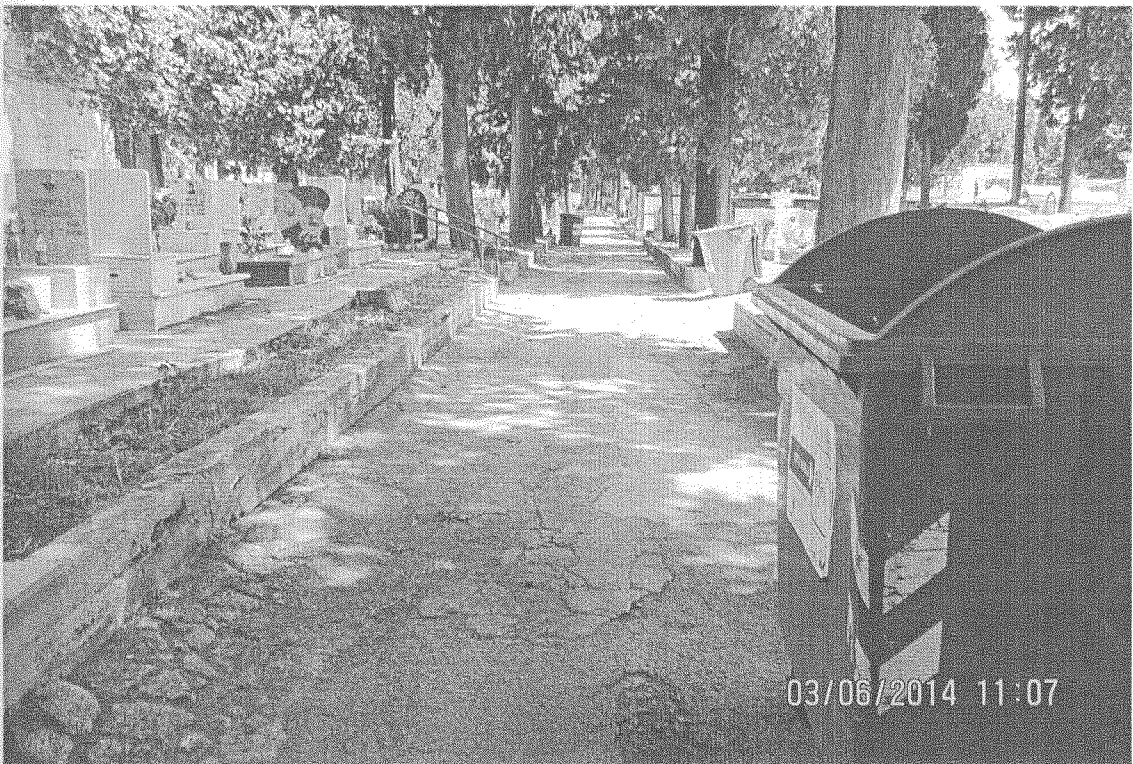
Ing. R. Cesarano
Geom. P. Faiella
Geom. M. Salucci

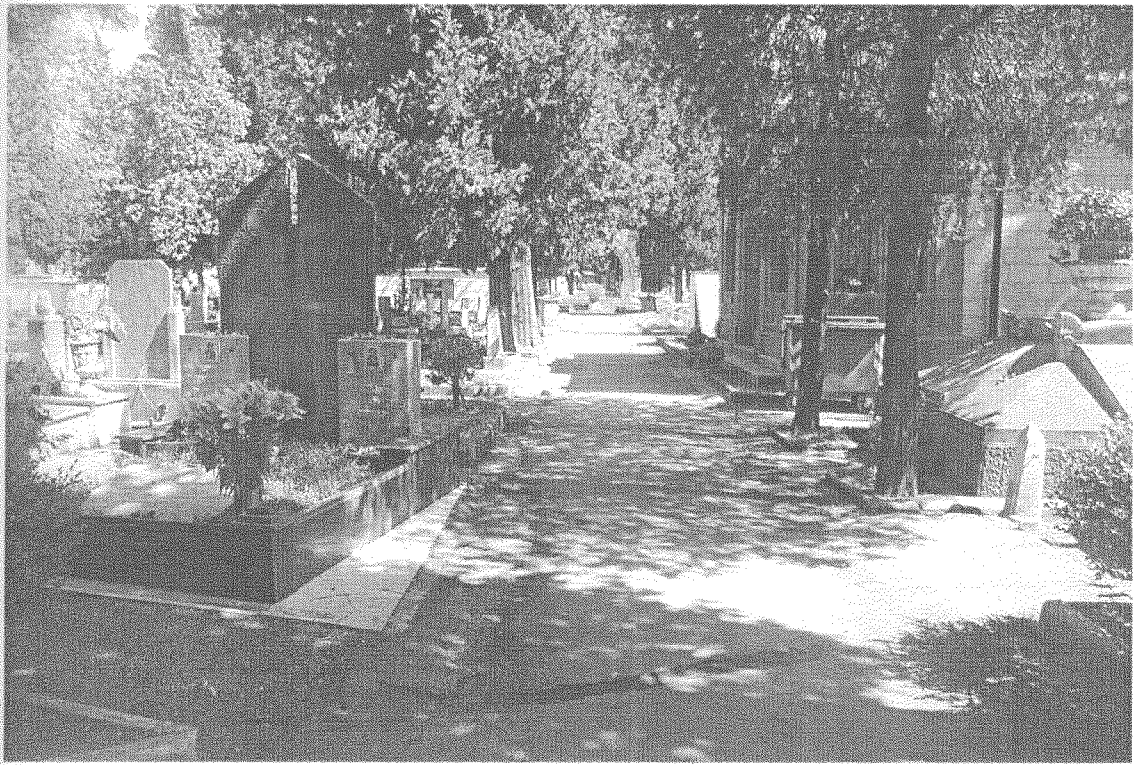
Collaboratore Geom. E. Verdini



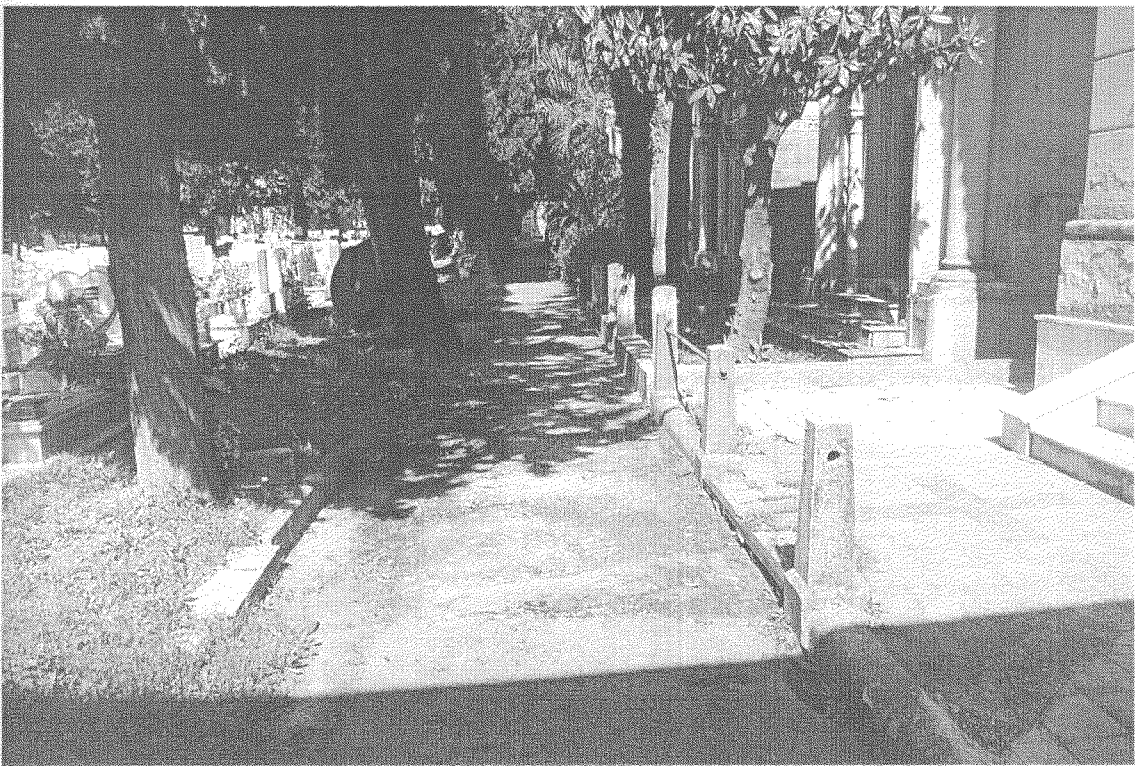
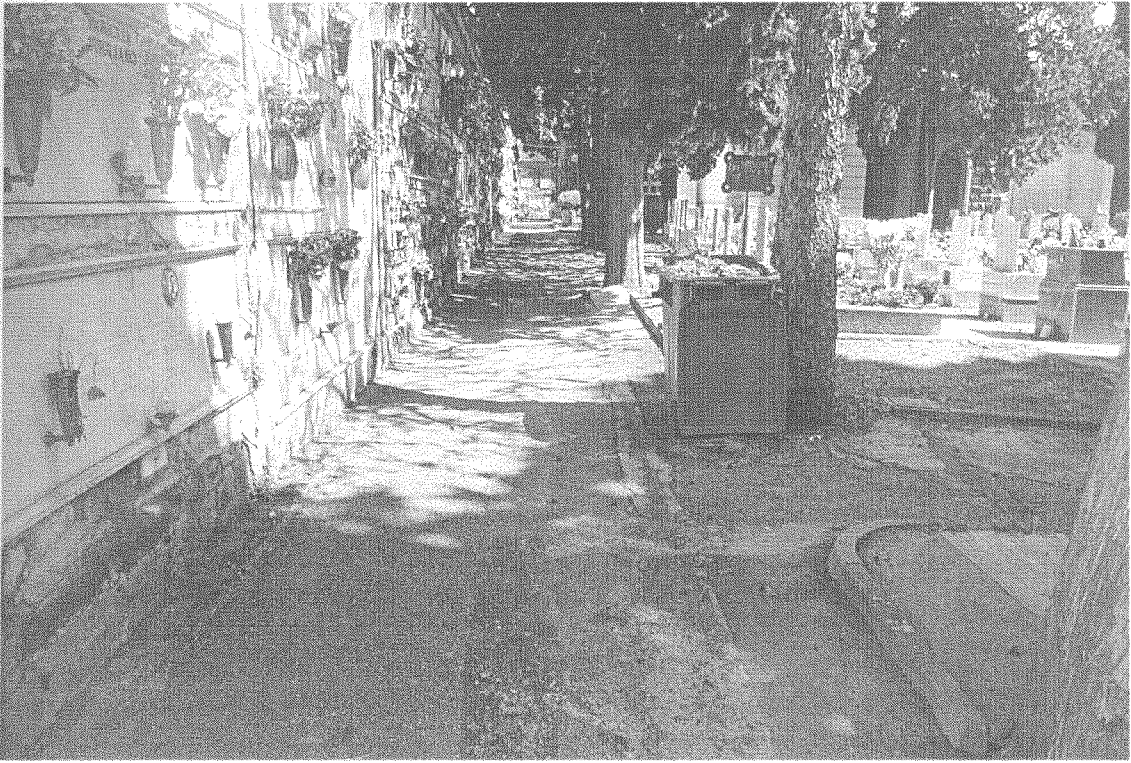


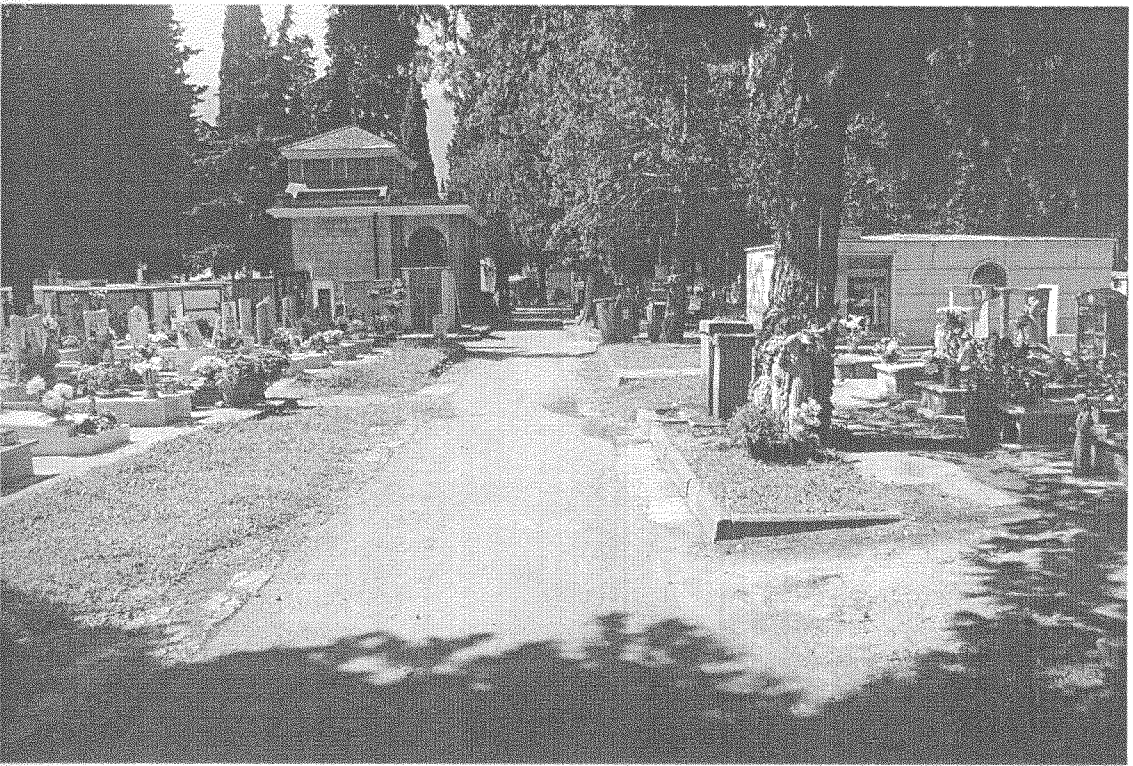
















COMUNE DI NOCERA INFERIORE

Provincia di Salerno

Settore LL.PP

Progetto Esecutivo

Manutenzione straordinaria del locale cimitero

Tav.n.1	Relazione illustrativa	Tav. n.9	Computo metrico
Tav. n.2	Corografia	Tav. n.10	Analisi Prezzi
Tav. n.3	Rilievo fotografico	Tav. n. 11	Elenco Prezzi
X Tav. n.4	Planimetria generale	Tav. n.12	Analisi incidenza manodopera
Tav. n.5	Planimetria con pavimentazioni	Tav. n. 13	Analisi incidenza Sicurezza
Tav. n.6	Planimetria con rete fognaria	Tav. n. 14	Piano di sicurezza e coordinamento
Tav. n.7	Profili rete fognaria	Tav. n. 15	Piano di Manutenzione
Tav. n.8	Particolari costruttivi	Tav. n. 16	Capitolato Speciale D'Appalto

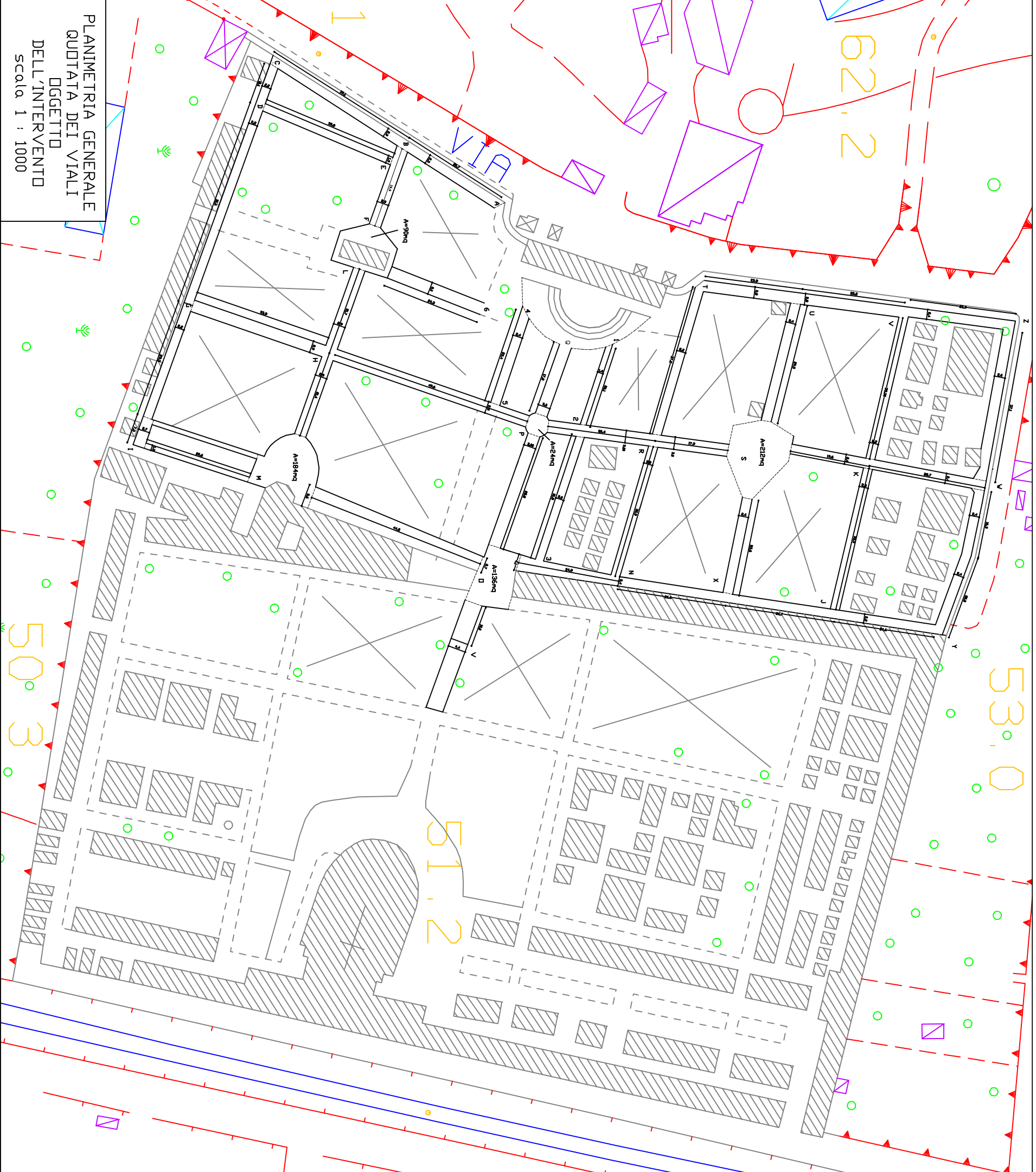
Data:

PROGETTISTI:

Ing. R. Cesarano
Geom. P. Faiella
Geom. M. Salucci

Collaboratore Geom. E. Verdini

PLANIMETRIA GENERALE
QUOTATA DEI VIALI
OGGETTO
DELL'INTERVENTO
Scala 1 : 1000





COMUNE DI NOCERA INFERIORE
Provincia di Salerno

Settore LL.PP

Progetto Esecutivo

Manutenzione straordinaria del locale cimitero

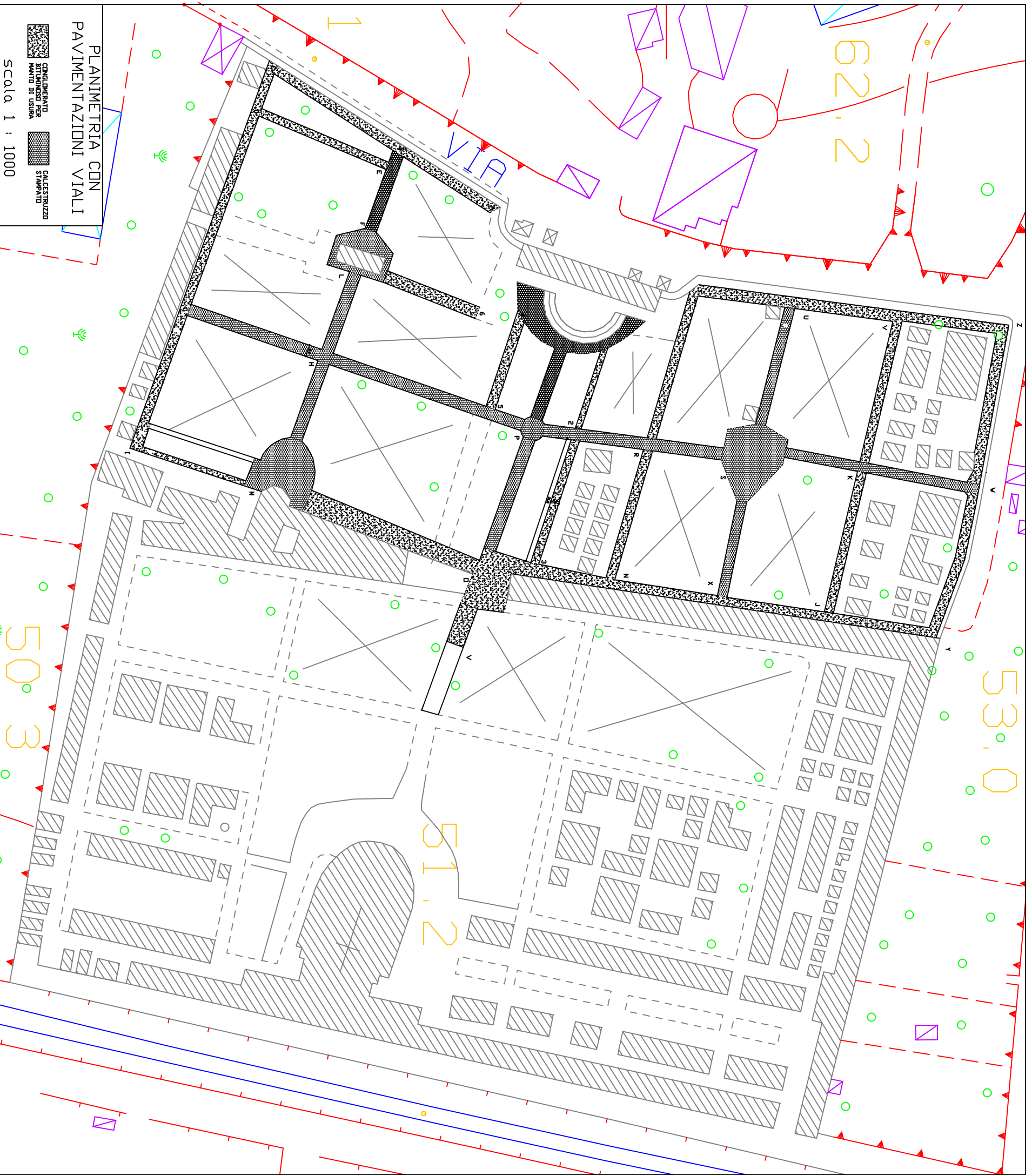
	Tav.n.1	Relazione illustrativa		Tav. n.9	Computo metrico
	Tav. n.2	Corografia		Tav. n.10	Analisi Prezzi
	Tav. n.3	Rilievo fotografico		Tav. n. 11	Elenco Prezzi
	Tav. n.4	Planimetria generale		Tav. n.12	Analisi incidenza manodopera
X	Tav. n.5	Planimetria con pavimentazioni		Tav. n. 13	Analisi incidenza Sicurezza
	Tav. n.6	Planimetria con rete fognaria		Tav. n. 14	Piano di sicurezza e coordinamento
	Tav. n.7	Profili rete fognaria		Tav. n. 15	Piano di Manutenzione
	Tav. n.8	Particolari costruttivi		Tav. n. 16	Capitolato Speciale D'Appalto

Data:

PROGETTISTI:

Ing. R. Cesarano
Geom. P. Faiella
Geom. M. Salucci

Collaboratore Geom. E. Verdini



PLANIMETRIA CON
PAVIMENTAZIONI VIALI

CONCRETO
BITUMINOSO PER
MANTO DI USURA

CALESTRUZZO
STAMPATO

Scala 1 : 1000



COMUNE DI NOCERA INFERIORE
Provincia di Salerno

Settore LL.PP

Progetto Esecutivo

Manutenzione straordinaria del locale cimitero

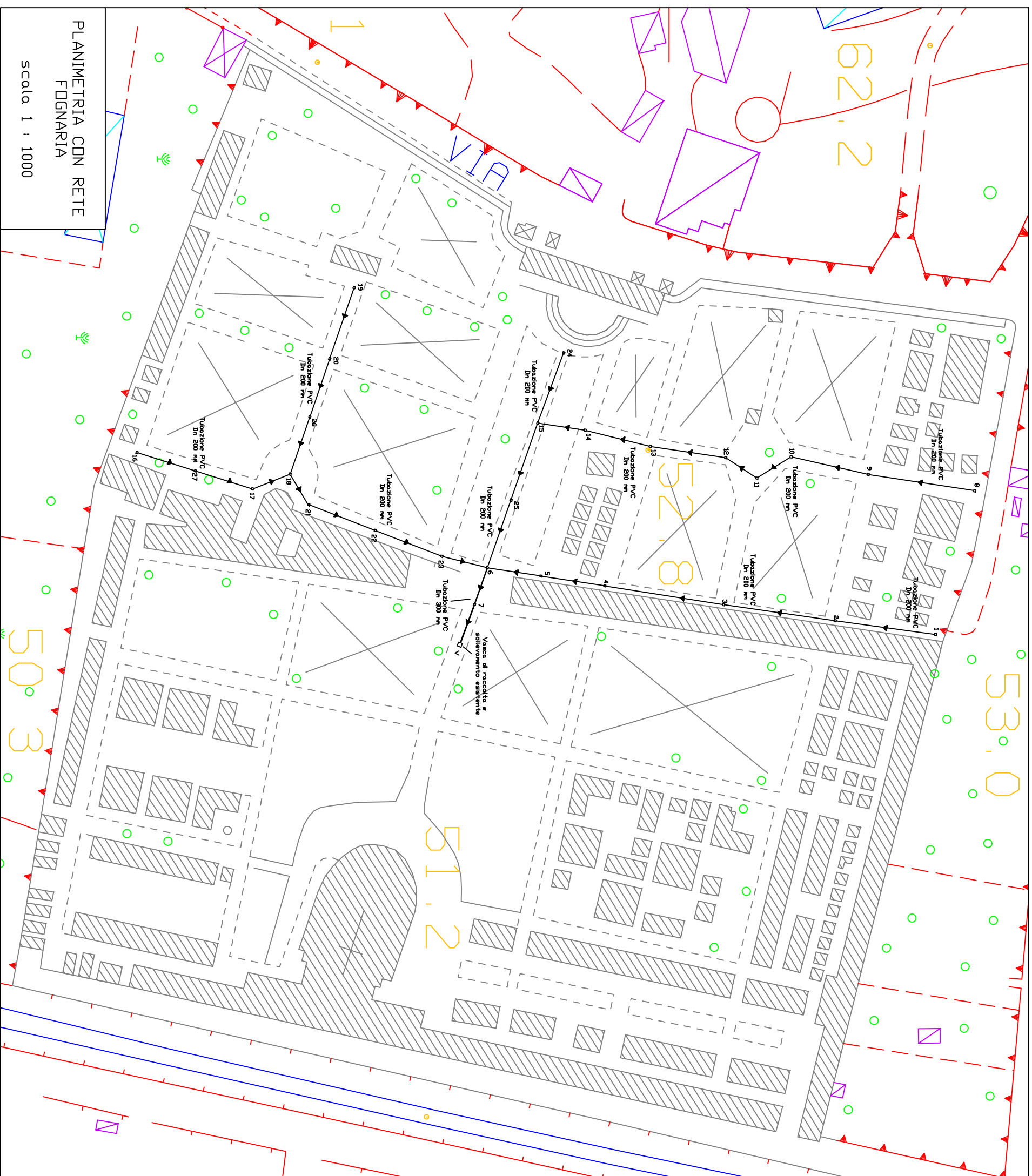
	Tav.n.1	Relazione illustrativa		Tav. n.9	Computo metrico
	Tav. n.2	Corografia		Tav. n.10	Analisi Prezzi
	Tav. n.3	Rilievo fotografico		Tav. n. 11	Elenco Prezzi
	Tav. n.4	Planimetria generale		Tav. n.12	Analisi incidenza manodopera
	Tav. n.5	Planimetria con pavimentazioni		Tav. n. 13	Analisi incidenza Sicurezza
X	Tav. n.6	Planimetria con rete fognaria		Tav. n. 14	Piano di sicurezza e coordinamento
	Tav. n.7	Profili rete fognaria		Tav. n. 15	Piano di Manutenzione
	Tav. n.8	Particolari costruttivi		Tav. n. 16	Capitolato Speciale D'Appalto

Data:

PROGETTISTI:

Ing. R. Cesarano
Geom. P. Faiella
Geom. M. Salucci

Collaboratore Geom. E. Verdini



PLANIMETRIA CON RETE
FIDGNARIA

Scala 1 : 1000



COMUNE DI NOCERA INFERIORE
Provincia di Salerno

Settore LL.PP

Progetto Esecutivo

Manutenzione straordinaria del locale cimitero

	Tav.n.1	Relazione illustrativa		Tav. n.9	Computo metrico
	Tav. n.2	Corografia		Tav. n.10	Analisi Prezzi
	Tav. n.3	Rilievo fotografico		Tav. n. 11	Elenco Prezzi
	Tav. n.4	Planimetria generale		Tav. n.12	Analisi incidenza manodopera
	Tav. n.5	Planimetria con pavimentazioni		Tav. n. 13	Analisi incidenza Sicurezza
	Tav. n.6	Planimetria con rete fognaria		Tav. n. 14	Piano di sicurezza e coordinamento
X	Tav. n.7	Profili rete fognaria		Tav. n. 15	Piano di Manutenzione
	Tav. n.8	Particolari costruttivi		Tav. n. 16	Capitolato Speciale D'Appalto

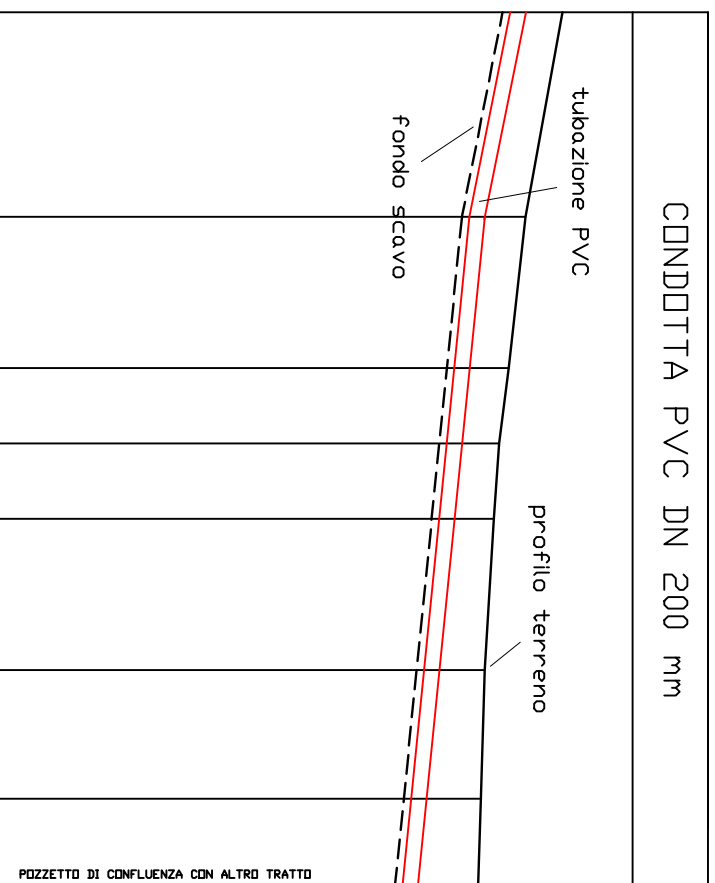
Data:

PROGETTISTI:

Ing. R. Cesarano
Geom. P. Faiella
Geom. M. Salucci

Collaboratore Geom. E. Verdini

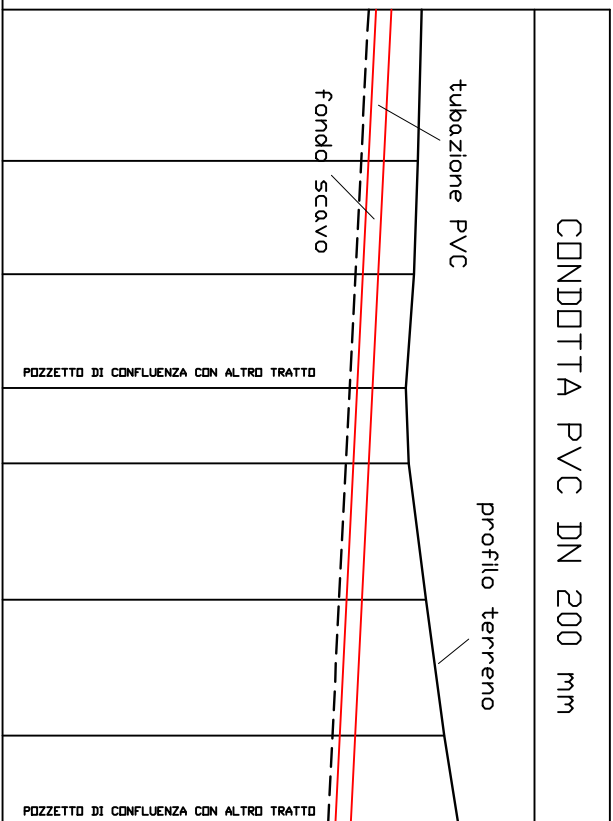
PROFILO TRATTO FOGNATURA



Quota, rif. fittizia 95,00 m.

PICCHETTO	8	9	10	11	12	13	14	15
DISTANZE PARZIALI	27,00	20,00	10,00	10,00	20,00	17,00	12,00	
DISTANZE PROGRESSIVE	0,00	27,00	47,00	57,00	67,00	87,00	104,00	116,00
QUOTE TERRENO	102,46	101,97	101,75	101,62	101,55	101,42	101,38	101,34
QUOTE FONDO COLLETTORE	101,77	101,23	101,03	100,93	100,83	100,73	100,63	100,34
QUOTE FONDO SCAVO	101,67	101,13	100,93	100,83	100,73	100,53	100,36	100,24
PENDENZA LIVELLETTA	i = 2 %		i = 1 %					

PROFILO TRATTO FOGNATURA

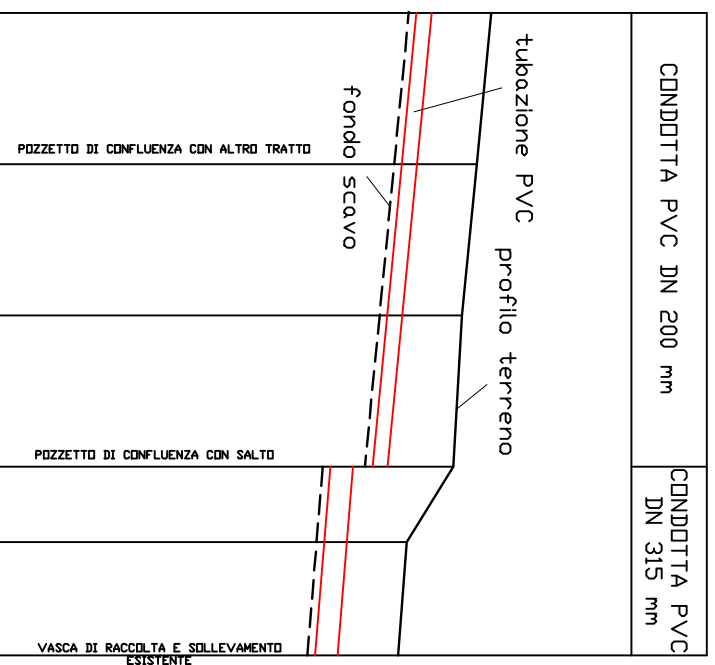


Quota. r.f. fittizia 95,00 m.

PICCHETTO	19	20	26	18	21	22	23	6
DISTANZE PARZIALI	20,00	15,00	15,00	10,00	18,00	18,00	12,00	
DISTANZE PROGRESSIVE	0,00	20,00	35,00	50,00	60,00	78,00	96,00	108,00
QUOTE TERRENO	100,54	100,49	100,44	100,33	100,37	100,60	100,84	101,03
QUOTE FONDO COLLETTORE	99,94	99,84	99,76	99,69	99,64	99,55	99,46	99,40
QUOTE FONDO SCAVO	99,84	99,74	99,66	99,59	99,54	99,45	99,36	99,30
PENDENZA LIVELLETTA	i = 0,5 %							

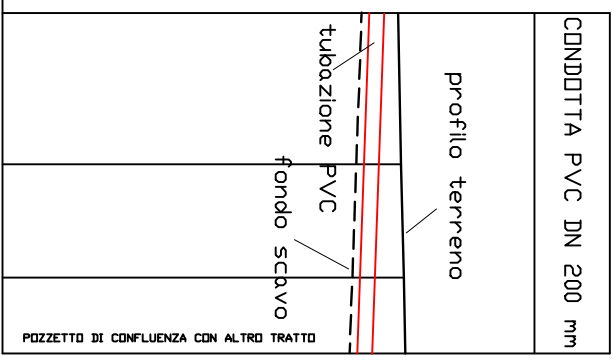
PROFILO TRATTO FOGNATURA

Quota, rif. fittizia 95,00 m.
▲



PICCHETTO	24	15	25	6	7	V
DISTANZE PARZIALI	20,00	20,00	18,00	10,00	15,00	
DISTANZE PROGRESSIVE	0,00	20,00	40,00	58,00	68,00	83,00
QUOTE TERRENO	101,53	101,34	101,14	101,03	100,41	100,30
QUOTE FONDO COLLETTORE	100,54	100,34	100,14	99,96	99,40	99,20
QUOTE FONDO SCAVO	100,44	100,24	100,04	99,86	99,30	99,25
PENDENZA LIVELLETTA	i = 1 ‰		i = 0,5 ‰			

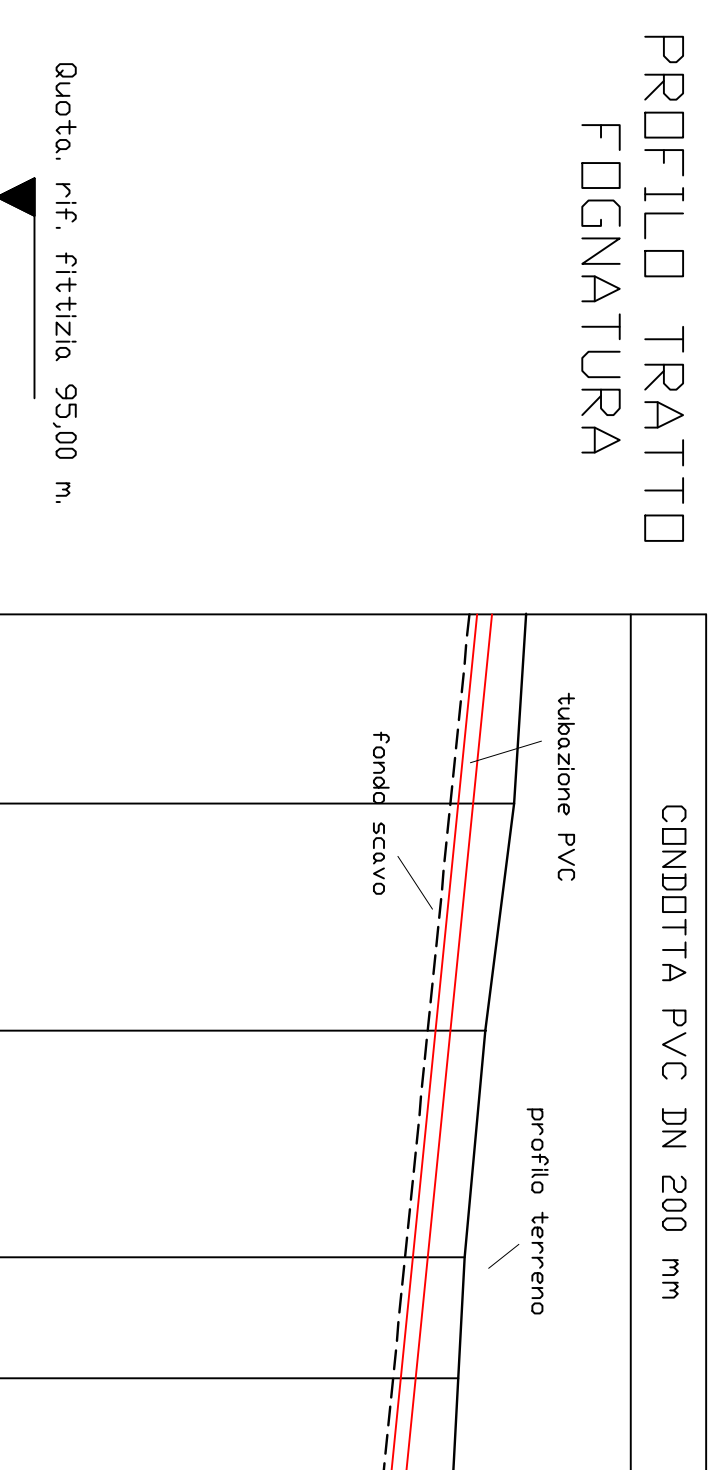
PROFILLO TRATTO FOGNATURA



Quota, rif. fittizia 95,00 m.

PICCHETTO	16	27	17	18
DISTANZE PARZIALI	15,00	15,00	10,00	
DISTANZE PROGRESSIVE	0,00	15,00	30,00	40,00
QUOTE TERRENO	100,23	100,27	100,31	100,33
QUOTE FONDDO COLLETTORE	99,85	99,79	99,73	99,69
QUOTE FONDDO SCAVO	99,75	99,69	99,63	99,59
PENDENZA LIVELLETTA	i = 0,4 %			

PROFILO TRATTO FOGNATURA



PICCHETTO	1	2	3	4	5	6
DISTANZE PARZIALI	25,00	30,00	30,00	16,00	14,00	
DISTANZE PROGRESSIVE	0,00	25,00	55,00	85,00	101,00	
QUOTE TERRENO	102,00	101,84	101,46	101,19	101,11	
QUOTE FONDO COLLETTORE	101,35	101,10	100,80	100,50	100,34	
QUOTE FONDO SCAVO	101,25	101,00	100,70	100,40	100,24	
PENDENZA LIVELLETTA	$i = 1 \%$					



COMUNE DI NOCERA INFERIORE
Provincia di Salerno

Settore LL.PP

Progetto Esecutivo

Manutenzione straordinaria del locale cimitero

	Tav.n.1	Relazione illustrativa		Tav. n.9	Computo metrico
	Tav. n.2	Corografia		Tav. n.10	Analisi Prezzi
	Tav. n.3	Rilievo fotografico		Tav. n. 11	Elenco Prezzi
	Tav. n.4	Planimetria generale		Tav. n.12	Analisi incidenza manodopera
	Tav. n.5	Planimetria con pavimentazioni		Tav. n. 13	Analisi incidenza Sicurezza
	Tav. n.6	Planimetria con rete fognaria		Tav. n. 14	Piano di sicurezza e coordinamento
	Tav. n.7	Profili rete fognaria		Tav. n. 15	Piano di Manutenzione
X	Tav. n.8	Particolari costruttivi		Tav. n. 16	Capitolato Speciale D'Appalto

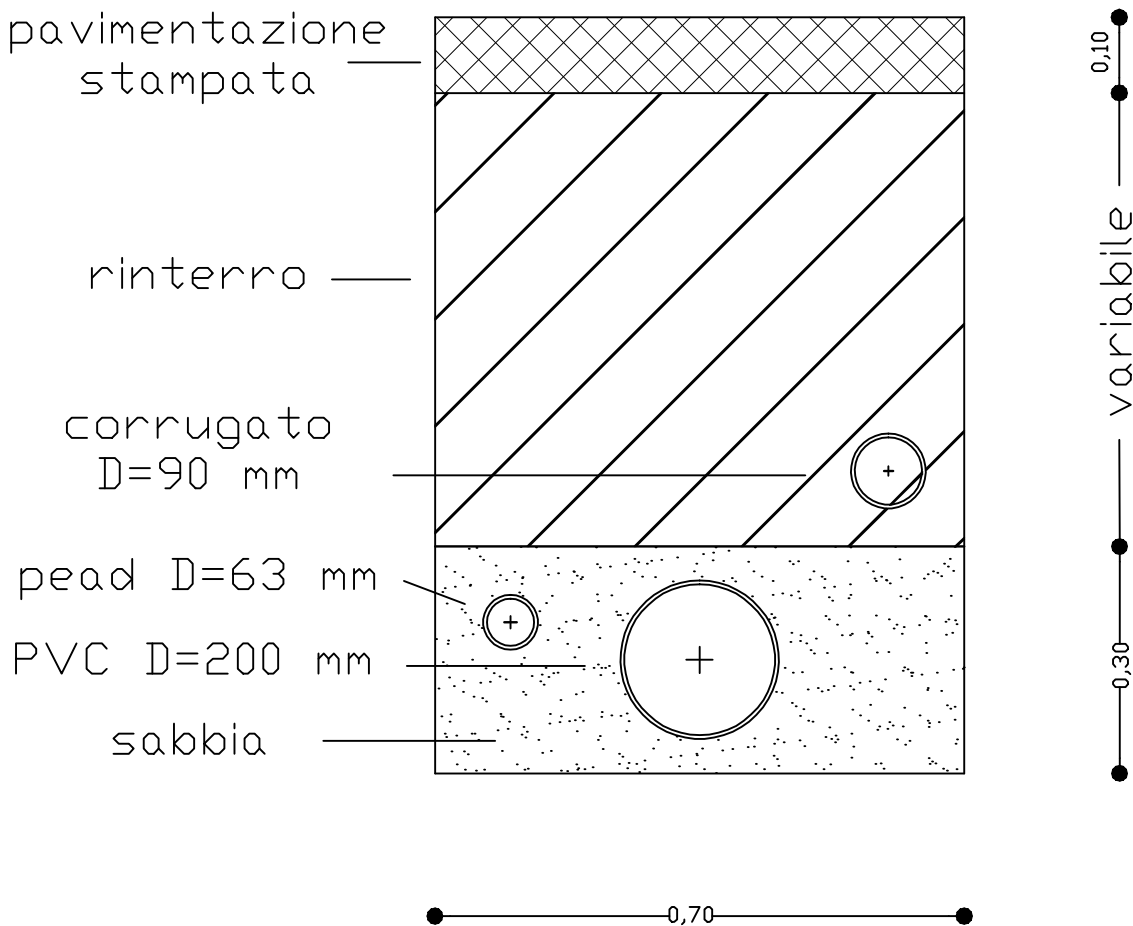
Data:

PROGETTISTI:

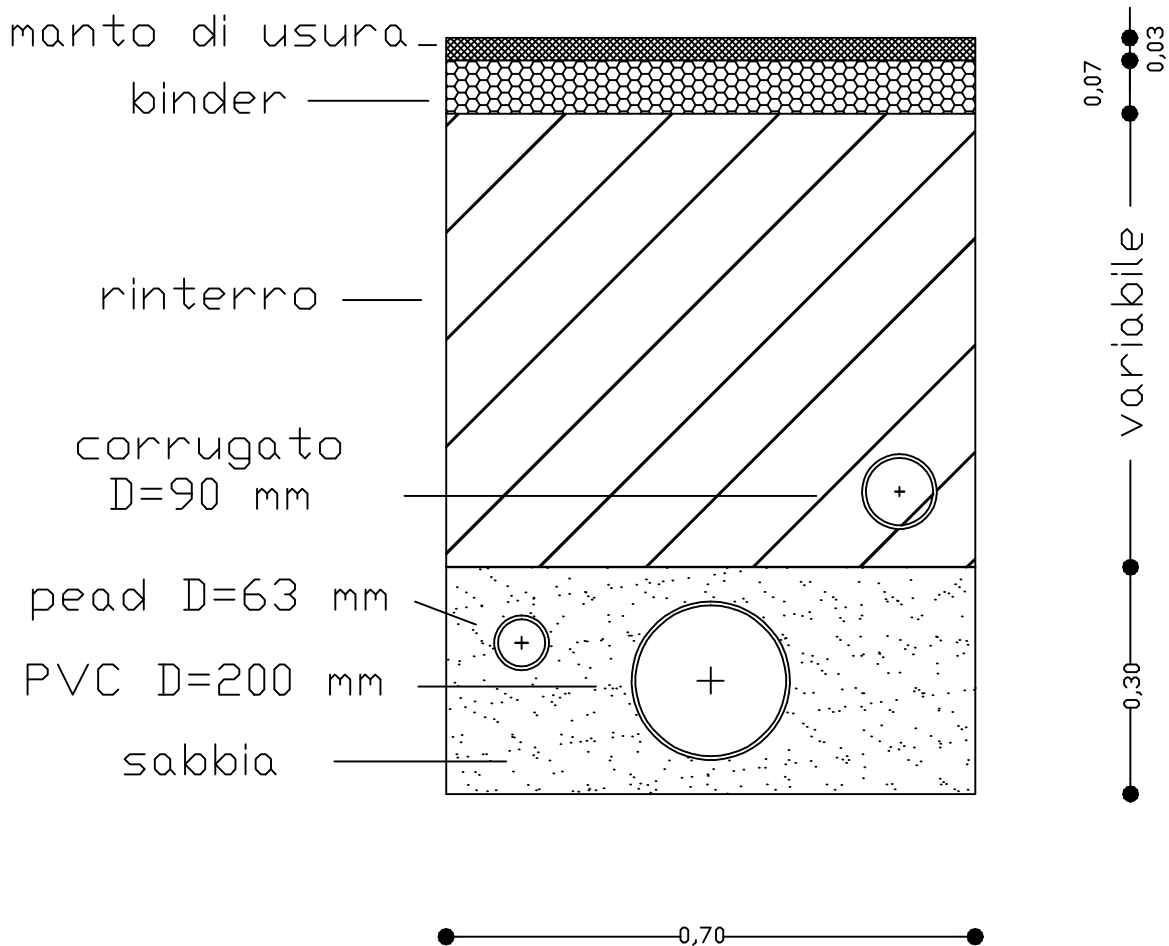
Ing. R. Cesarano
Geom. P. Faiella
Geom. M. Salucci

Collaboratore Geom. E. Verdini

SEZIONE SCAVO IN VIALI
CON PAVIMENTAZIONE
IN CLS STAMPATO
scala 1 : 10



SEZIONE SCAVO IN VIALI
CON PAVIMENTAZIONE
BITUMINOSE
scala 1 : 10





COMUNE DI NOCERA INFERIORE
Provincia di Salerno

Settore LL.PP

Progetto Esecutivo

Manutenzione straordinaria del locale cimitero

Tav.n.1	Relazione illustrativa	X	Tav. n.9	Computo metrico
Tav. n.2	Corografia		Tav. n.10	Analisi Prezzi
Tav. n.3	Rilievo fotografico		Tav. n. 11	Elenco Prezzi
Tav. n.4	Planimetria generale		Tav. n.12	Analisi incidenza manodopera
Tav. n.5	Planimetria con pavimentazioni		Tav. n. 13	Analisi incidenza Sicurezza
Tav. n.6	Planimetria con rete fognaria		Tav. n. 14	Piano di sicurezza e coordinamento
Tav. n.7	Profili rete fognaria		Tav. n. 15	Piano di Manutenzione
Tav. n.8	Particolari costruttivi		Tav. n. 16	Capitolato Speciale D'Appalto

Data:

PROGETTISTI:

Ing. R. Cesarano
Geom. P. Faiella
Geom. M. Salucci

Collaboratore Geom. E. Verdini

COMPUTO METRICO

OGGETTO: Manutenzione straordinaria del locale cimitero

COMMITTENTE:

Data, 05/06/2014

IL TECNICO

Num.Ord. TARIFFA	DESIGNAZIONE DEI LAVORI	DIMENSIONI				Quantità	IMPORTI	
		par.ug.	lung.	larg.	H/peso		unitario	TOTALE
	R I P O R T O							
	LAVORI A MISURA							
1 U.07.020.010 .a	Abbattimento di alberi adulti, carico e trasporto del materiale di risulta, escluso l'onere di smaltimento, compresa macchina operatrice, attrezzatura, e rimozione del ceppo Alberi di altezza fino a 10 m		2,00			2,00		
	SOMMANO cad					2,00	92,69	185,38
2 U.07.020.010 .b	Abbattimento di alberi adulti, carico e trasporto del materiale di risulta, escluso l'onere di smaltimento, compresa macchina operatrice, attrezzatura, e rimozione del ceppo Alberi di altezza compresa tra 10 e 16 m		2,00			2,00		
	SOMMANO cad					2,00	114,21	228,42
3 E.01.015.010 .a	Scavo a sezione obbligata, eseguito con mezzi meccanici, anche in presenza di battente d'acqua fino a 20 cm sul fondo, compresi i trovanti di volume fino a 0,30 mc, la rimozione di ... ogni onere e magistero per dare il lavoro finito a perfetta regola d'arte. In rocce sciolte (con trovanti fino a 0,3 mc) per realizzazione rete fognaria							
	tratto 1- 2		25,00	0,700	0,800	14,00		
	tratto 2 - 3		30,00	0,700	0,800	16,80		
	tratto 3- 4		30,00	0,700	0,800	16,80		
	tratto 4 - 5		16,00	0,700	0,900	10,08		
	tratto 5 - 6		14,00	0,700	0,900	8,82		
	tratto 24 -15		20,00	0,700	1,100	15,40		
	tratto 15 - 25		20,00	0,700	1,100	15,40		
	tratto 25 - 6		18,00	0,700	1,200	15,12		
	tratto 6 - 7		10,00	0,700	1,500	10,50		
	tratto 7 - v		15,00	0,700	1,200	12,60		
	tratto 8 - 9		27,00	0,700	0,800	15,12		
	tratto 9 - 10		20,00	0,700	0,800	11,20		
	tratto 10 - 11		10,00	0,700	0,800	5,60		
	tratto 11 - 12		10,00	0,700	0,800	5,60		
	tratto 12 - 13		20,00	0,700	0,800	11,20		
	tratto 13 - 14		17,00	0,700	1,000	11,90		
	tratto 14 - 15		12,00	0,700	1,100	9,24		
	tratto 19 - 20		20,00	0,700	0,700	9,80		
	tratto 20 -26		15,00	0,700	0,800	8,40		
	tratto 26 - 18		15,00	0,700	0,900	9,45		
	tratto 18 - 21		10,00	0,700	0,900	6,30		
	tratto 21 - 22		18,00	0,700	1,100	13,86		
	tratto 22 - 23		18,00	0,700	1,300	16,38		
	tratto 23 - 6		12,00	0,700	1,600	13,44		
	tratto 16 -27		15,00	0,700	0,600	6,30		
	tratto 27 - 17		15,00	0,700	0,700	7,35		
	tratto 17 - 18		10,00	0,700	0,700	4,90		
	SOMMANO mc					301,56	6,63	1'999,34
4 E.01.020.020 .a	Scavo a sezione obbligata, eseguito a mano, anche in presenza di battente d'acqua fino a 20 cm sul fondo, compresi i trovanti di volume fino a 0,30 mc, la rimozione di arbusti, lo ... ogni onere e magistero per dare il lavoro finito a perfetta regola d'arte. In rocce sciolte (con trovanti fino a 0,3 mc) Vedi voce n° 3 [mc 301,56]	0,08				24,12		
	SOMMANO mc					24,12	110,53	2'665,98
5 FT 01	Fornitura e posa in opera di sabbia di cava, pulita e lavata, di idonea granulometria per inviluppo tubazioni in P.V.C..							
	A R I P O R T A R E							5'079,12

Num.Ord. TARIFFA	DESIGNAZIONE DEI LAVORI	DIMENSIONI				Quantità	IMPORTI	
		par.ug.	lung.	larg.	H/peso		unitario	TOTALE
	R I P O R T O							5'079,12
	tratto 8-15		116,00	0,700	0,300	24,36		
	tratto 1 -6		115,00	0,700	0,300	24,15		
	tratto 24 - v		83,00	0,700	0,300	17,43		
	tratto 16.18		40,00	0,700	0,300	8,40		
	tratto 19 - 6		108,00	0,700	0,300	22,68		
	a detrarre tubazione *(H/peso=,1*,1)	-1,00	116,00	3,140	0,010	-3,64		
	(H/peso=,1*,1)	-1,00	115,00	3,140	0,010	-3,61		
	(H/peso=,1*,1)	-1,00	83,00	3,140	0,010	-2,61		
	(H/peso=,1*,1)	-1,00	40,00	3,140	0,010	-1,26		
	(H/peso=,1*,1)	-1,00	108,00	3,140	0,010	-3,39		
	Sommano positivi mc					97,02		
	Sommano negativi mc					-14,51		
	SOMMANO mc					82,51	12,29	1'014,05
6 U.02.040.022 .d	Tubazione in PVC rigido, con contenuto minimo di PVC pari all'80% , per condotte di scarico interrate di acque civili e industriali, giunto a bicchiere con guarnizione elastomerica ... zioni, esclusi la formazione delleletto di posa e del rinfiacco con materiale idoneo. Rigidità anulareSN 4 kN/mq DE 200 mm							
	tratto 8-15		116,00			116,00		
	tratto 1 -6		115,00			115,00		
	tratto 24 - 6		58,00			58,00		
	tratto 16.18		40,00			40,00		
	tratto 19 - 6		108,00			108,00		
	SOMMANO m					437,00	14,83	6'480,71
7 U.02.040.022 .f	Tubazione in PVC rigido, con contenuto minimo di PVC pari all'80% , per condotte di scarico interrate di acque civili e industriali, giunto a bicchiere con guarnizione elastomerica ... zioni, esclusi la formazione delleletto di posa e del rinfiacco con materiale idoneo. Rigidità anulareSN 4 kN/mq DE 315 mm							
	tratto 6 - v		25,00			25,00		
	SOMMANO m					25,00	28,42	710,50
8 U.01.030.065 .b	Tubazione in polietilene PE 100 con valori minimi di MRS (Minimum Required Strenght) di 10 Mpa destinata alla distribuzione dell'acqua e prodotta in conformità alle norme vigenti. ... scavo, il rinfiacco con sabbia fine ed asciutta, gli apparecchi idraulici. PFA 10 Diametro esterno 63 mm spessore 3,8 mm							
	tratto 8-15		116,00	0,700	0,300	24,36		
	tratto 1 -6		115,00	0,700	0,300	24,15		
	tratto 24 - v		83,00	0,700	0,300	17,43		
	tratto 16.18		40,00	0,700	0,300	8,40		
	tratto 19 - 6		108,00	0,700	0,300	22,68		
	SOMMANO m					97,02	6,24	605,40
9 L.02.040.065 .e	Cavidotto di doppia tubazione flessibile corrugata a doppia parete per linee di alimentazione elettrica in polietilene ad alta densità, forniti in rotoli, posti in opera in scavo o in cavedi (pagati a parte), compresi giunzioni, curve, manicotti, cavallotti di fissaggio Diametro 90 mm							
	tratto 8-15		116,00	0,700	0,300	24,36		
	tratto 1 -6		115,00	0,700	0,300	24,15		
	tratto 24 - v		83,00	0,700	0,300	17,43		
	tratto 16.18		40,00	0,700	0,300	8,40		
	tratto 19 - 6		108,00	0,700	0,300	22,68		
	SOMMANO m					97,02	9,04	877,06
10 E.01.040.010	Rinterro o riempimento di cavi eseguito con mezzo meccanico e materiali selezionati di idonea granulometria, scevri da sostanze							
	A R I P O R T A R E							14'766,84

Num.Ord. TARIFFA	DESIGNAZIONE DEI LAVORI	DIMENSIONI				Quantità	IMPORTI	
		par.ug.	lung.	larg.	H/peso		unitario	TOTALE
	RIPORTO							14'766,84
.a	organiche, compresi gli spianamenti, costipazioni e ... e ogni altro onere e magistero per dare il lavoro finito a perfetta regola d'arte. Con materiale proveniente dagli scavi per realizzazione rete fognaria							
	tratto 1- 2		25,00	0,700	0,450	7,88		
	tratto 2 - 3		30,00	0,700	0,450	9,45		
	tratto 3- 4		30,00	0,700	0,450	9,45		
	tratto 4 - 5		16,00	0,700	0,550	6,16		
	tratto 5 - 6		14,00	0,700	0,550	5,39		
	tratto 24 -15		20,00	0,700	0,700	9,80		
	tratto 15 - 25		20,00	0,700	0,700	9,80		
	tratto 25 - 6		18,00	0,700	0,800	10,08		
	tratto 6 - 7		10,00	0,700	1,100	7,70		
	tratto 7 - v		15,00	0,700	0,800	8,40		
	tratto 8 - 9		27,00	0,700	0,400	7,56		
	tratto 9 - 10		20,00	0,700	0,400	5,60		
	tratto 10 - 11		10,00	0,700	0,400	2,80		
	tratto 11 - 12		10,00	0,700	0,400	2,80		
	tratto 12 - 13		20,00	0,700	0,400	5,60		
	tratto 13 - 14		17,00	0,700	0,600	7,14		
	tratto 14 - 15		12,00	0,700	0,700	5,88		
	tratto 19 - 20		20,00	0,700	0,300	4,20		
	tratto 20 -26		15,00	0,700	0,400	4,20		
	tratto 26 - 18		15,00	0,700	0,500	5,25		
	tratto 18 - 21		10,00	0,700	0,550	3,85		
	tratto 21 - 22		18,00	0,700	0,750	9,45		
	tratto 22 - 23		18,00	0,700	0,950	11,97		
	tratto 23 - 6		12,00	0,700	1,250	10,50		
	tratto 16 -27		15,00	0,700	0,250	2,63		
	tratto 27 - 17		15,00	0,700	0,350	3,68		
	tratto 17 - 18		10,00	0,700	0,350	2,45		
	SOMMANO mc					179,67	3,12	560,57
11	Trasporto a discarica autorizzata controllata di materiali di risulta, provenienti da movimenti terra eseguiti anche a mano o in zone disagiate, con autocarro di portata fino a 50 ... iale ed esclusi gli oneri di discarica autorizzata Trasporto a discarica autorizzata controllata di materiali di risulta					301,56		
R.02.065.020	Vedi voce n° 3 [mc 301,56]					24,12		
.a	Vedi voce n° 4 [mc 24,12]					-179,67		
	Vedi voce n° 10 [mc 179,67]	-1,00						
	Sommano positivi mc					325,68		
	Sommano negativi mc					-179,67		
	SOMMANO mc					146,01	30,05	4'387,60
12	Anello di prolunga per pozzetti di raccordi e camerette per traffico carrabile con elementi prefabbricati in cemento vibrato con pareti non inferiori a 15 cm, con impronte laterali ... infianco con calcestruzzo cementizio, il rinterro con la sola esclusione degli oneri per lo scavo Dimensioni 70x70x25 cm per caditoie assorbenti					15,00		
U.04.020.080								
.a						15,00		
	SOMMANO cad					15,00	57,58	863,70
13	Anello di prolunga per pozzetti di raccordi e camerette per traffico carrabile con elementi prefabbricati in cemento vibrato con pareti non inferiori a 15 cm, con impronte laterali ... infianco con calcestruzzo cementizio, il rinterro con la sola esclusione degli oneri per lo scavo Dimensioni 70x70x50 cm per caditoie assorbente					32,00		
U.04.020.080								
.b						32,00		
	SOMMANO cad					32,00	85,50	2'736,00
	A RIPORTARE							23'314,71

Num.Ord. TARIFFA	DESIGNAZIONE DEI LAVORI	DIMENSIONI				Quantità	IMPORTI	
		par.ug.	lung.	larg.	H/peso		unitario	TOTALE
	R I P O R T O							23'314,71
14 U.04.020.010 .c	Pozzetto di raccordo pedonale, non diaframmato, realizzato con elementi prefabbricati in cemento vibrato con impronte laterali per l'immissione di tubi, senza coperchio o griglia, ... lcestruzzo cementizio, il rinfiacco e il rinterro con la sola esclusione degli oneri per lo scavo Dimensioni 40x40x40 cm per rete idrica per rete elettrica		25,00 25,00			25,00 25,00		
	SOMMANO cad					50,00	43,84	2'192,00
15 U.04.020.030 .c	Anello di prolunga per pozzetti pedonali realizzato con elementi prefabbricati in cemento vibrato con impronte laterali per l'immissione di tubi, senza coperchio o griglia, posto i ... infianco con calcestruzzo cementizio, il rinterro con la sola esclusione degli oneri per lo scavo Dimensioni 40x40x45 cm per rete idrica		10,00			10,00		
	SOMMANO cad					10,00	40,47	404,70
16 FT 02	(Riferimento Tariffa prezzi OO.PP. Campania 2009 U.04.020.280.a maggiorato del 5%) Chiusino in ghisa sferoidale GJS-500-7 - EN 1563 prodotto, secondo quanto sancito dall'ultima edi ... mentizia di allestimento ed ogni altro onere e magistero Fornitura e posa di chiusini con chiavistello rotante bullonato per caditoie pre rete idrica pre rete elettrica	32,00 25,00 25,00				32,000 16,000 16,000		
	SOMMANO kg					1'824,00	4,16	7'587,84
17 R.02.020.050 .a	Demolizione di struttura in calcestruzzo con ausilio di martello demolitore meccanico Non armato di spessore fino a 10 cm per rete fognaria		5,00			5,00		
	SOMMANO mc					5,00	114,47	572,35
18 R.02.065.020 .a	Trasporto a discarica autorizzata controllata di materiali di risulta, provenienti da movimenti terra eseguiti anche a mano o in zone disagiate, con autocarro di portata fino a 50 ... iale ed esclusi gli oneri di discarica autorizzata Trasporto a discarica autorizzata controllata di materiali di risulta Vedi voce n° 17 [mc 5,00]					5,00		
	SOMMANO mc					5,00	30,05	150,25
19 U.05.010.028 .a	Fresatura di pavimentazioni stradali di conglomerato bituminoso, compresi ogni onere e magistero per poter consegnare la pavimentazione completamente pulita, con esclusione del tra ... orto del materiale di risulta al di fuori del cantiere Per spessori compresi fino ai 3 cm, al m² per ogni cm di spessore viali da pavimentare con calcetruzzo stampato tratto Q- P area P tratto P-O tratto P - H tratto G - H tratto B - F area F tratto L - H tratto H - M area ossario tratto W - K tratto K - S tratto S - R tratto R - P		17,80 24,00 28,80 49,60 33,90 19,90 90,00 21,70 21,40 184,00 28,70 19,60 17,90 26,40	3,000 3,000 3,000 2,900 2,900 2,900 3,000 2,900 2,900 3,000 2,400 2,400 3,000 3,000		160,20 72,00 259,20 431,52 294,93 173,13 270,00 188,79 186,18 552,00 206,64 141,12 161,10 237,60		
	A R I P O R T A R E					3'334,41		34'221,85

Num.Ord. TARIFFA	DESIGNAZIONE DEI LAVORI	DIMENSIONI				Quantità	IMPORTI	
		par.ug.	lung.	larg.	H/peso		unitario	TOTALE
	R I P O R T O					3'334,41		34'221,85
	area S		212,00		3,000	636,00		
	tratto U - S		29,50	2,400	3,000	212,40		
	tratto S - X		23,60	2,400	3,000	169,92		
	area ingresso		372,00		3,000	1'116,00		
	viali con pavimentazione bituminosa							
	tratto A - B		26,70	2,300	3,000	184,23		
	tratto B - C		39,10	2,300	3,000	269,79		
	tratto C - D		10,10	2,200	3,000	66,66		
	tratto D - E		33,80	1,900	3,000	192,66		
	tratto D - G		51,60	2,200	3,000	340,56		
	tratto G - I		29,30	2,200	3,000	193,38		
	tratto G _ I		7,30	2,700	3,000	59,13		
	tratto I - M		26,60	1,300	3,000	103,74		
	tratto M - O *(larg.=(5,6+3,7)/2)		44,20	4,650	3,000	616,59		
	tratto Z - V		25,90	2,400	3,000	186,48		
	tratto V - U		25,20	2,800	3,000	211,68		
	tratto U - T		23,90	2,800	3,000	200,76		
	tratto T- R		37,20	2,200	3,000	245,52		
	tratto Z - W		37,10	2,600	3,000	289,38		
	tratto w - y		16,30	2,400	3,000	117,36		
	tratto W - Y		20,50	2,400	3,000	147,60		
	tratto K - J		35,30	2,200	3,000	232,98		
	tratto Y - J		24,60	2,200	3,000	162,36		
	tratto J - X		26,70	2,200	3,000	176,22		
	tratto X - N		26,60	2,400	3,000	191,52		
	tratto N - O *(larg.=(4,1+2,4)/2)		24,90	3,250	3,000	242,78		
	tratto R - N		32,90	2,200	3,000	217,14		
	tratto O - vasca		10,00	4,400	3,000	132,00		
	area O		136,00		3,000	408,00		
	tratto 1 -2		20,10	1,400	3,000	84,42		
	tratto 2 -3		31,80	2,000	3,000	190,80		
	tratto 4 - 5		23,40	2,400	3,000	168,48		
	tratto 6 - L		24,30	3,000	3,000	218,70		
	SOMMANO mq/cm					11'319,65	1,44	16'300,30
20 R.02.020.050 .a	Demolizione di struttura in calcestruzzo con ausilio di martello demolitore meccanico Non armato di spessore fino a 10 cm vari viali		18,00			18,00		
	SOMMANO mc					18,00	114,47	2'060,46
21 E.01.020.020 .a	Scavo a sezione obbligata, eseguito a mano, anche in presenza di battente d'acqua fino a 20 cm sul fondo, compresi i trovanti di volume fino a 0,30 mc, la rimozione di arbusti, lo ... ogni onere e magistero per dare il lavoro finito a perfetta regola d'arte. In rocce sciolte (con trovanti fino a 0.3 mc) per cordoli		250,00	0,300	0,300	22,50		
	SOMMANO mc					22,50	110,53	2'486,93
22 E.03.010.010 .a	Calcestruzzo non strutturale a prestazione garantita, in conformità alle norme tecniche vigenti. D max nominale dell'aggregato 30 mm, Classe di consistenza S4. Fornito e messo in o ... o necessario per dare l'opera compiuta a perfetta regola d'arte. Sono escluse le casseforme. Classe di resistenza C12/15 per posa di cordli		400,00	0,300	0,100	12,00		
	SOMMANO mc					12,00	165,45	1'985,40
23 E.03.040.010 .b	Acciaio per cemento armato B450C, conforme alle norme tecniche vigenti, tagliato a misura, sagomato e posto in opera, compresi gli sfridi, le legature, gli oneri per i previsti controlli e quant'altro necessario per dare l'opera compiuta a perfetta regola d'arte. Acciaio in rete elettrosaldata per posa cordoli		400,00	0,300	5,000	600,00		
	A R I P O R T A R E					600,00		57'054,94

Num.Ord. TARIFFA	DESIGNAZIONE DEI LAVORI	DIMENSIONI				Quantità	IMPORTI	
		par.ug.	lung.	larg.	H/peso		unitario	TOTALE
	RIPORTO					600,00		57'054,94
	SOMMANO kg					600,00	1,50	900,00
24 U.05.010.048 .a	Rimozione di cordoni stradali, eseguita con mezzi meccanici, compresi accatastamento del materiale utile nell'ambito del cantiere ed ogni altro onere e magistero Rimozione di cordoni stradali eseguita con mezzi meccanici vari viale		150,00			150,00		
	SOMMANO ml					150,00	2,20	330,00
25 E.22.050.010 .a	Cordoni in calcestruzzo di colore grigio, posati su letto di malta di cemento tipo 325, compresi rinfianco, sigillatura dei giunti, i pezzi speciali, nonché ogni altro onere e magistero per dare il lavoro finito a perfetta regola d'arte Cordone prefabbricato da 8÷10x25x100 cm		400,00			400,00		
	SOMMANO m					400,00	13,70	5'480,00
26 E.22.050.010 .c	Cordoni in calcestruzzo di colore grigio, posati su letto di malta di cemento tipo 325, compresi rinfianco, sigillatura dei giunti, i pezzi speciali, nonché ogni altro onere e magistero per dare il lavoro finito a perfetta regola d'arte Cordone prefabbricato da 12÷14x25x100 cm		150,00			150,00		
	SOMMANO m					150,00	17,36	2'604,00
27 E.03.010.010 .a	Calcestruzzo non strutturale a prestazione garantita, in conformità alle norme tecniche vigenti. D max nominale dell'aggregato 30 mm, Classe di consistenza S4. Fornito e messo in o ... o necessario per dare l'opera compiuta a perfetta regola d'arte. Sono escluse le casseforme. Classe di resistenza C12/15 per rifacimento cordoli		120,00	0,200	0,300	7,20		
	SOMMANO mc					7,20	165,45	1'191,24
28 E.03.030.010 .a	Casseforme di qualunque tipo rette o centinate per getti di conglomerati cementizi semplici o armati compreso armo, disarmante, disarmo, opere di puntellatura e sostegno fino ad un ... arte e misurate secondo la superficie effettiva delle casseforme a contatto con il calcestruzzo. Strutture di fondazione per cordoli	2,00	120,00		0,300	72,00		
	SOMMANO mq					72,00	23,04	1'658,88
29 E.03.040.010 .a	Acciaio per cemento armato B450C, conforme alle norme tecniche vigenti, tagliato a misura, sagomato e posto in opera, compresi gli sfridi, le legature, gli oneri per i previsti controlli e quant'altro necessario per dare l'opera compiuta a perfetta regola d'arte. Acciaio in barre Vedi voce n° 27 [mc 7,20]				30,000	216,00		
	SOMMANO kg					216,00	1,38	298,08
30 FT 04	Fornitura e posa in opera di pavimentazione monolitica stampata. Realizzata mediante getto di un massetto di calcestruzzo di spessore medio di cm. 10 con interposta rete elettrosal ... esina impregnate e consolidante compreso ogni altro onere e opera accessoria per dare il lavoro finito a regola d'arte. tratto Q- P area P tratto P-O tratto P - H		17,80 24,00 28,80 49,60	3,000 3,000 2,900		53,40 24,00 86,40 143,84		
	A RIPORTARE					307,64		69'517,14

Num.Ord. TARIFFA	DESIGNAZIONE DEI LAVORI	DIMENSIONI				Quantità	IMPORTI	
		par.ug.	lung.	larg.	H/peso		unitario	TOTALE
	RIPORTO					307,64		69'517,14
	tratto G - H		33,90	2,900		98,31		
	tratto B - F		19,90	2,900		57,71		
	area F		90,00			90,00		
	tratto L - H		21,70	2,900		62,93		
	tratto H - M		21,40	2,900		62,06		
	area ossario		184,00			184,00		
	tratto W - K		28,70	2,400		68,88		
	tratto K - S		19,60	2,400		47,04		
	tratto S - R		17,90	3,000		53,70		
	tratto R - P		26,40	3,000		79,20		
	area S		212,00			212,00		
	tratto U - S		29,50	2,400		70,80		
	tratto S - X		23,60	2,400		56,64		
	area ingresso		372,00			372,00		
	SOMMANO mq					1'822,91	51,77	94'372,05
31 R.02.065.020 .a	Trasporto a discarica autorizzata controllata di materiali di risulta, provenienti da movimenti terra eseguiti anche a mano o in zone disagiate, con autocarro di portata fino a 50 ... iale ed esclusi gli oneri di discarica autorizzata Trasporto a discarica autorizzata controllata di materiali di risulta Vedi voce n° 20 [mc 18,00] Vedi voce n° 21 [mc 22,50] Vedi voce n° 24 [ml 150,00] Vedi voce n° 19 [mq/cm 11'319,65] *(par.ug.=1/3)	0,33	1,00	0,100	0,200 0,030	18,00 22,50 3,00 112,06		
	SOMMANO mc					155,56	30,05	4'674,58
32 R.05.040.080 .c	Ricostruzione di pilastro in cemento armato tramite le seguenti fasi: ripulitura di parti staccate o pericolanti, scarnificazione delle parti di calcestruzzo ammalorato, pulizia de ... per dare il lavoro finito a perfetta regola d'arte Con fasciatura di rete elettrosaldata e impiego di betoncino per 5 cm	3,00	1,80		4,000	21,60		
	SOMMANO mq					21,60	324,27	7'004,23
33 U.05.020.024 .a	Conglomerato bituminoso per manto di usura di tipo antiskid, fornito e posto in opera, con alto contenuto di graniglia, compresi ogni altro onere e magistero per dare il lavoro finito a perfetta regola d'arte Spessore 3 cm							
	tratto A - B		26,70	2,300		61,41		
	tratto B - C		39,10	2,300		89,93		
	tratto C - D		10,10	2,200		22,22		
	tratto D - E		33,80	1,900		64,22		
	tratto D - G		51,60	2,200		113,52		
	tratto G - I		29,30	2,200		64,46		
	tratto G _ I		7,30	2,700		19,71		
	tratto I - M		26,60	1,300		34,58		
	tratto M - O *(larg.=(5,6+3,7)/2)		44,20	4,650		205,53		
	tratto Z - V		25,90	2,400		62,16		
	tratto V - U		25,20	2,800		70,56		
	tratto U - T		23,90	2,800		66,92		
	tratto T - R		37,20	2,200		81,84		
	tratto Z - W		37,10	2,600		96,46		
	tratto w - y		16,30	2,400		39,12		
	tratto W - Y		20,50	2,400		49,20		
	tratto K - J		35,30	2,200		77,66		
	tratto Y - J		24,60	2,200		54,12		
	tratto J - X		26,70	2,200		58,74		
	tratto X - N		26,60	2,400		63,84		
	tratto N - O *(larg.=(4,1+2,4)/2)		24,90	3,250		80,93		
	tratto R - N		32,90	2,200		72,38		
	tratto O - vasca		10,00	4,400		44,00		
	area O		136,00			136,00		
	tratto 1 -2		20,10	1,400		28,14		
	A RIPORTARE					1'757,65		175'568,00

COMMITTENTE:

Num.Ord. TARIFFA	DESIGNAZIONE DEI LAVORI	DIMENSIONI				Quantità	IMPORTI	
		par.ug.	lung.	larg.	H/peso		unitario	TOTALE
	R I P O R T O					1'757,65		175'568,00
	tratto 2 -3 tratto 4 - 5 tratto 6 - L		31,80 23,40 24,30	2,000 2,400 3,000		63,60 56,16 72,90		
	SOMMANO mq					1'950,31	7,94	15'485,46
34 P.03.010.065 .a	Ponteggio completo, fornito e posto in opera, con mantovane, basette, supporti agganci, tavolato, fermapiede, schermature e modulo scala, realizzato con l'impiego di telai ad H man ... e il lavoro finito a perfetta regola d'arte, valutato per metro quadrato di superficie asservita Per il 1°mese o frazione ingresso	2,00	11,30 7,15		6,500 10,000	146,90 71,50		
	facciata esterna	2,00	10,30 7,15		6,500 10,000	133,90 71,50		
	SOMMANO mq					423,80	16,85	7'141,03
35 P.03.010.050 .a	Schermatura antipolvere e antisabbia per ponteggi, armature di sostegno e protezioni di aree di lavoro eseguita con teli in polietilene di colore bianco dal peso non inferiore a 24 ... lavoro finito a perfetta regola d'arte, valutata per metro quadrato di telo in opera Schermatura con teli in polietilene ingresso	2,00	13,30 7,15		6,500 10,000	172,90 71,50		
	facciata esterna	2,00	13,30 7,15		6,500 10,000	172,90 71,50		
	SOMMANO mq					488,80	7,57	3'700,22
36 P.03.010.020 .b	Trabatello mobile in tubolare, completo di ritti, piani di lavoro, ruote e aste di stabilizzazione A tre ripiani, altezza utile di lavoro 7,2 m androne	2,00	2,00		6,500	26,00		
	SOMMANO m					26,00	19,14	497,64
37 R.02.050.010 .a	Spicconatura di intonaco a vivo di muro, di spessore fino a 5 cm, compreso l'onere di esecuzione anche a piccole zone e spazzolatura delle superfici Spicconatura di intonaco a vivo di muro varie riprese si stima					80,00		
	SOMMANO mq					80,00	4,59	367,20
38 R.02.015.010 .a	Raschiatura di vecchie tinteggiature a calce, a tempera o lavabile da pareti e soffitti Raschiatura di vecchie tinteggiature androne	2,00	7,15 7,15	9,000	6,500	92,95 64,35		
	pilastrì	4,00	2,90 0,95		6,500 6,500	75,40 24,70		
	lato esterno	2,00	12,00 11,30		1,400 6,500	33,60 146,90		
		2,00	7,15 7,15		3,000 3,000	21,45 21,45		
	lato interno	2,00	10,30 2,60		6,500 3,400	133,90 8,84		
		2,00	2,60 7,50		3,050 1,600	7,93 24,00		
			5,50 5,50		3,400 3,400	18,70 18,70		
	a detrarre	-2,00	2,30		2,550	-11,73		
	a detrarre	-2,00	1,20		1,700	-4,08		
	a detrarre	-2,00	1,30		2,550	-6,63		
	interno edificio	2,00	9,30		4,000	74,40		
		2,00	5,00	9,000	4,000	40,00		
			5,00			45,00		
	A R I P O R T A R E					829,83		202'759,55

Num.Ord. TARIFFA	DESIGNAZIONE DEI LAVORI	DIMENSIONI				Quantità	IMPORTI	
		par.ug.	lung.	larg.	H/peso		unitario	TOTALE
	R I P O R T O					909,83		207'877,24
		2,00	5,00		4,000	40,00		
		2,00	3,50		4,000	28,00		
			3,50	5,000		17,50		
		2,00	5,00		4,000	40,00		
		2,00	5,60		4,000	44,80		
			5,60	5,000		28,00		
	a detrarre	-2,00	1,30		2,550	-6,63		
		-2,00	1,20		1,700	-4,08		
	Sommano positivi mq					1'130,57		
	Sommano negativi mq					-33,15		
	SOMMANO mq					1'097,42	7,81	8'570,85
43 E.21.010.010 .a	Preparazione del fondo di superfici murarie interne con una mano di fissativo, data a pennello, costituita da resine acriliche diluite con acqua al 50%, ad alta penetrazione, compr ... o e ogni altro onere e magistero per dare il lavoro finito a perfetta regola d'arte Fissativo a base di resine acriliche Vedi voce n° 42 [mq 1'097,42]					1'097,42		
	SOMMANO mq					1'097,42	2,33	2'556,99
44 E.21.020.040 .a	Tinteggiatura con pittura lavabile din resine sintetiche emulsionabili (idropittura), data a pennello o a rullo su pareti o soffitti, con tre mani a perfetta copertura, esclusa la ... al piano di appoggio e quant'altro occorre per dare il lavoro finito a perfetta regola d'arte A base di resine viniliche Vedi voce n° 43 [mq 1'097,42]					1'097,42		
	SOMMANO mq					1'097,42	5,83	6'397,96
45 E.21.050.010 .a	Applicazione di uno strato di vernice antiruggine di fondo, eseguita a pennello su superfici metalliche già trattate, compresi il tiro e il calo dei materiali, i ponti di servizio ... al pianodi appoggio e ogni altro onere e magistero per dare il lavoro finito a perfetta regola d'arte Al minio di piombo infissi *(par.ug.=2*4) infissi *(par.ug.=2*3) ingresso	8,00	1,30		2,550	26,52		
		6,00	1,30		2,550	19,89		
		2,00	6,35		3,250	41,28		
	SOMMANO mq					87,69	5,64	494,57
46 FT 03	(Riferimento Tariffa prezzi OO.PP. Campania 2009 E. 21.40.110.b maggiorato del 5%)Verniciatura in colori correnti chiari, a due mani a coprire, compreso ogni onere e magistero per dare il lavoro finito a regola d'arte smalto oleosintetico brillante Vedi voce n° 45 [mq 87,69]					87,69		
	SOMMANO m²					87,69	9,93	870,76
47 E.12.010.010 .b	Membrana impermeabile a base di bitume distillato modificato con resine elastomeriche (SBS), con supporto costituito da un tessuto non tessuto di poliestere da filo continuo, appli ... e il calo dei materiali, e ogni altro onere e magistero per dare il lavoro finito a perfetta regola d'arte Spessore 4 mm cornicionefabbricato ingresso		120,00			120,00		
	SOMMANO mq					120,00	13,95	1'674,00
48 S.01.020.030 .a	Sistema di protezione anticaduta realizzato con funi di trattenuta ed ancoraggi fissi in acciaio, per cinture di sicurezza, fornito e posto in opera, compresi ogni onere e magistero per dare il lavoro finito a perfetta regola d'arte Piastra per superfici orizzontali con asta ed							
	A R I P O R T A R E							228'442,37

Num.Ord. TARIFFA	DESIGNAZIONE DEI LAVORI	DIMENSIONI				Quantità	IMPORTI	
		par.ug.	lung.	larg.	H/peso		unitario	TOTALE
	R I P O R T O							228'442,37
	anello					4,00		
	SOMMANO cad					4,00	24,78	99,12
49 S.01.020.040 .a	Sistema anticaduta di tipo retrattile con sistema di aggancio posto sopra l'operatore ed angolo di spostamento laterale < 35° per carico massimo pari a 130 kg, costituito da una av ... tto e cavo di diametro idoneo, moschettone automatico,freno di caduta con arresto pari a 50/60 cm Lunghezza del cavo 5 m					4,00		
	SOMMANO cad/30gg					4,00	10,25	41,00
50 S.02.010.040 .a	Passerella per attraversamenti di scavi o spazi affacciati sul vuoto fornite di parapetti su entrambi i lati. Nolo per i mesi successivi al primo, compreso gli oneri di manutenzione e tenuta in esercizio Pedonale da 4 m per 1,2 m sovraccarico pari a 250 Kg/mq					3,00		
	SOMMANO cad					3,00	33,64	100,92
51 P.01.010.030 .a	Recinzione provvisionale modulare a pannelli ad alta visibilità con maglia di dimensioni non inferiore a 20 mm di larghezza e non inferiore a 50 mm di altezza, con irrigidimenti ne ... per dare il lavoro finito a perfetta regola. Peso totale medio non inferiore a 20 kg/ m² Moduli di altezza pari a 2,00 m	2,00	15,00		2,000	60,00		
		2,00	9,00		2,000	36,00		
	SOMMANO mq					96,00	22,19	2'130,24
52 P.01.010.060 .c	Recinzione provvisionale di aree di cantiere con rete in polietilene ad alta densità di peso non inferiore a 220 gr/m² indeformabile di color arancio brillante a maglie ovoidali, r ... in opera, compresi ogni altro onere e magistero per dare il lavoro finito a perfetta regola d'arte Altezza pari a 1,80 m	3,00	8,00		1,500	36,00		
	SOMMANO mq					36,00	19,24	692,64
53 FT 05	Fornitura e posa in opera di coprimuo in cotto tipo "Famarcotto" di dimensioni 22%24 x 25 x 6 previa pulizia del piano di posa, compreso ogni altro onere e opera accessoria per dare il lavoro finito a regola d'arte. vari viali		350,00			350,00		
	SOMMANO mq					350,00	28,82	10'087,00
54 E.01.015.010 .a	Scavo a sezione obbligatoria, eseguito con mezzi meccanici, anche in presenza di battente d'acqua fino a 20 cm sul fondo, compresi i trovanti di volume fino a 0,30 mc, la rimozione di ... ogni onere e magistero per dare il lavoro finito a perfetta regola d'arte. In rocce sciolte (con trovanti fino a 0,3 mc)							
	tratto Q- P		17,80	3,000	0,070	3,74		
	area P		24,00		0,070	1,68		
	tratto P-O		28,80	3,000	0,070	6,05		
	tratto P - H		49,60	2,900	0,070	10,07		
	tratto G - H		33,90	2,900	0,070	6,88		
	tratto B - F		19,90	2,900	0,070	4,04		
	area F		90,00		0,070	6,30		
	tratto L - H		21,70	2,900	0,070	4,41		
	tratto H - M		21,40	2,900	0,070	4,34		
	area ossario		184,00		0,070	12,88		
	A R I P O R T A R E					60,39		241'593,29

COMMITTENTE:



COMUNE DI NOCERA INFERIORE
Provincia di Salerno

Settore LL.PP

Progetto Esecutivo

Manutenzione straordinaria del locale cimitero

Tav.n.1	Relazione illustrativa		Tav. n.9	Computo metrico
Tav. n.2	Corografia	X	Tav. n.10	Analisi Prezzi
Tav. n.3	Rilievo fotografico		Tav. n. 11	Elenco Prezzi
Tav. n.4	Planimetria generale		Tav. n.12	Analisi incidenza manodopera
Tav. n.5	Planimetria con pavimentazioni		Tav. n. 13	Analisi incidenza Sicurezza
Tav. n.6	Planimetria con rete fognaria		Tav. n. 14	Piano di sicurezza e coordinamento
Tav. n.7	Profili rete fognaria		Tav. n. 15	Piano di Manutenzione
Tav. n.8	Particolari costruttivi		Tav. n. 16	Capitolato Speciale D'Appalto

Data:

PROGETTISTI:

Ing. R. Cesarano
Geom. P. Faiella
Geom. M. Salucci

Collaboratore Geom. E. Verdini

ANALISI DEI PREZZI

OGGETTO: Manutenzione straordinaria del locale cimitero

COMMITTENTE:

Data, 05/06/2014

IL TECNICO

Num.Ord. TARIFFA	DESCRIZIONE DELLE VOCI E DEGLI ELEMENTI	Quantità	IMPORTI	
			unitario	TOTALE
	RIPORTO			
	ANALISI DEI PREZZI			
Nr. 1 FT 01	Fornitura e posa in opera di sabbia di cava, pulita e lavata, di idonea granulometria per involuppo tubazioni in P.V.C.. ELEMENTI: - Materiali: (L) sabbia di cava mc - Manodopera: (L) operaio comune h (L) - Trasporto il 5 %	1,000 0,100 0,050	7,00 23,59 7,00	7,00 2,36 0,35
	Sommano euro			9,71
	Spese Generali 15% euro			1,46
	Sommano euro			11,17
	Utili Impresa 10% euro			1,12
	TOTALE euro / mc			12,29
Nr. 2 FT 04	Fornitura e posa in opera di pavimentazione monolitica stampata. Realizzata mediante getto di un massetto di calcestruzzo di spessore medio di cm. 10 con interposta rete elettrosal ... esina impregnate e consolidante compreso ogni altro onere e opera accessoria per dare il lavoro finito a regola d'arte. ELEMENTI: - Materiali: (L) microfibre in propilene tipo mapei NS12/NS18 Kg*mq (L) calcestruzzo durevole rck 28/35 impastato con cemento portland 4,25 mc*mq (L) Rete elettrosaldato Kg*mq (L) Corazzante indurente colorato tipo DS-H Kg*mq (L) Distaccante tipo DS-R mq (L) Resina impregnante tipo DS-CS mq - Manodopera: (L) operaio specializzato h (L) operaio comune h (L) - Trasporto e imballo: il 5 %	0,100 0,100 5,000 4,000 0,300 0,300 0,250 0,250 0,030	10,00 85,00 1,00 2,50 4,10 4,90 27,98 23,59 27,20	1,00 8,50 5,00 10,00 1,23 1,47 7,00 5,90 0,82
	Sommano euro			40,92
	Spese Generali 15% euro			6,14
	Sommano euro			47,06
	Utili Impresa 10% euro			4,71
	TOTALE euro / mq			51,77
Nr. 3 FT 05	Fornitura e posa in opera di coprimuo in cotto tipo "Famarcotto" di dimensioni 22% 24 x 25 x 6 previa pulizia del piano di posa, compreso ogni altro onere e opera accessoria per dare il lavoro finito a regola d'arte. ELEMENTI: - Materiali: (L) coprimuro in cotto tipo FAMARCOTTO 22% 24 x 25 x 6 n*ml (L) colla ed altro inc.*ml - Manodopera: (L) operaio qualificato h (L) operaio comune h (L) - Trasporto e imballo: il 3 %	4,000 1,000 0,150 0,158 0,030	3,30 1,50 26,08 23,59 14,70	13,20 1,50 3,91 3,73 0,44
	Sommano euro			22,78
	Spese Generali 15% euro			3,42
	Sommano euro			26,20
	Utili Impresa 10% euro			2,62
	TOTALE euro / mq			28,82
	Data, 05/06/2014			
	A RIPORTARE			

